



58^a
Reunião

COGEF

COMISSÃO DE GESTÃO FAZENDÁRIA

Secretaria de Fazenda do Estado do Espírito Santo

Estrutura de TI

Palestrante: Luiz Carlos Lessa

GOVERNO DO ESTADO
DO ESPÍRITO SANTO
Secretaria da Fazenda



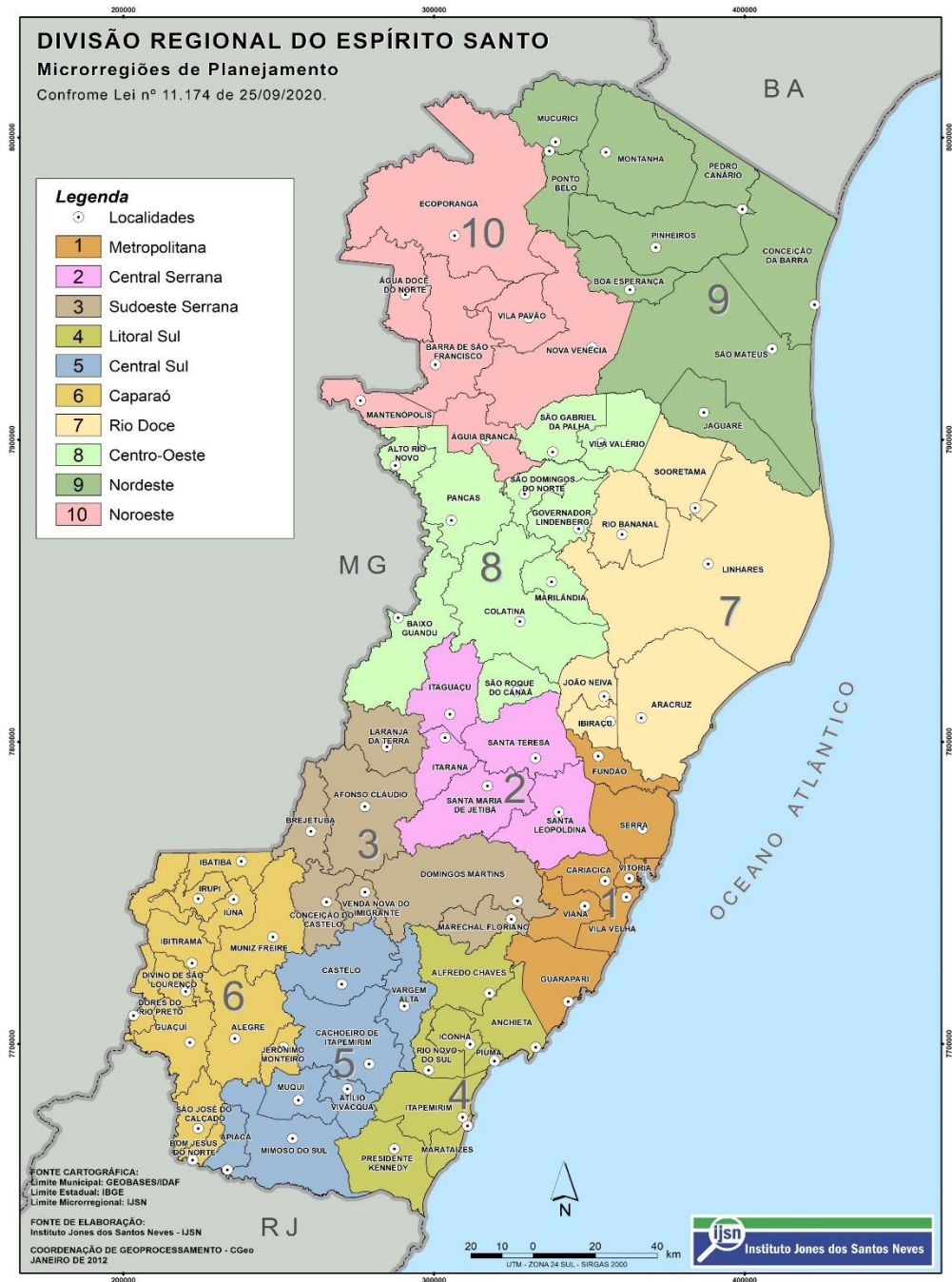
Secretaria de Fazenda do Estado do Espírito Santo

ESTRUTURA DE TI

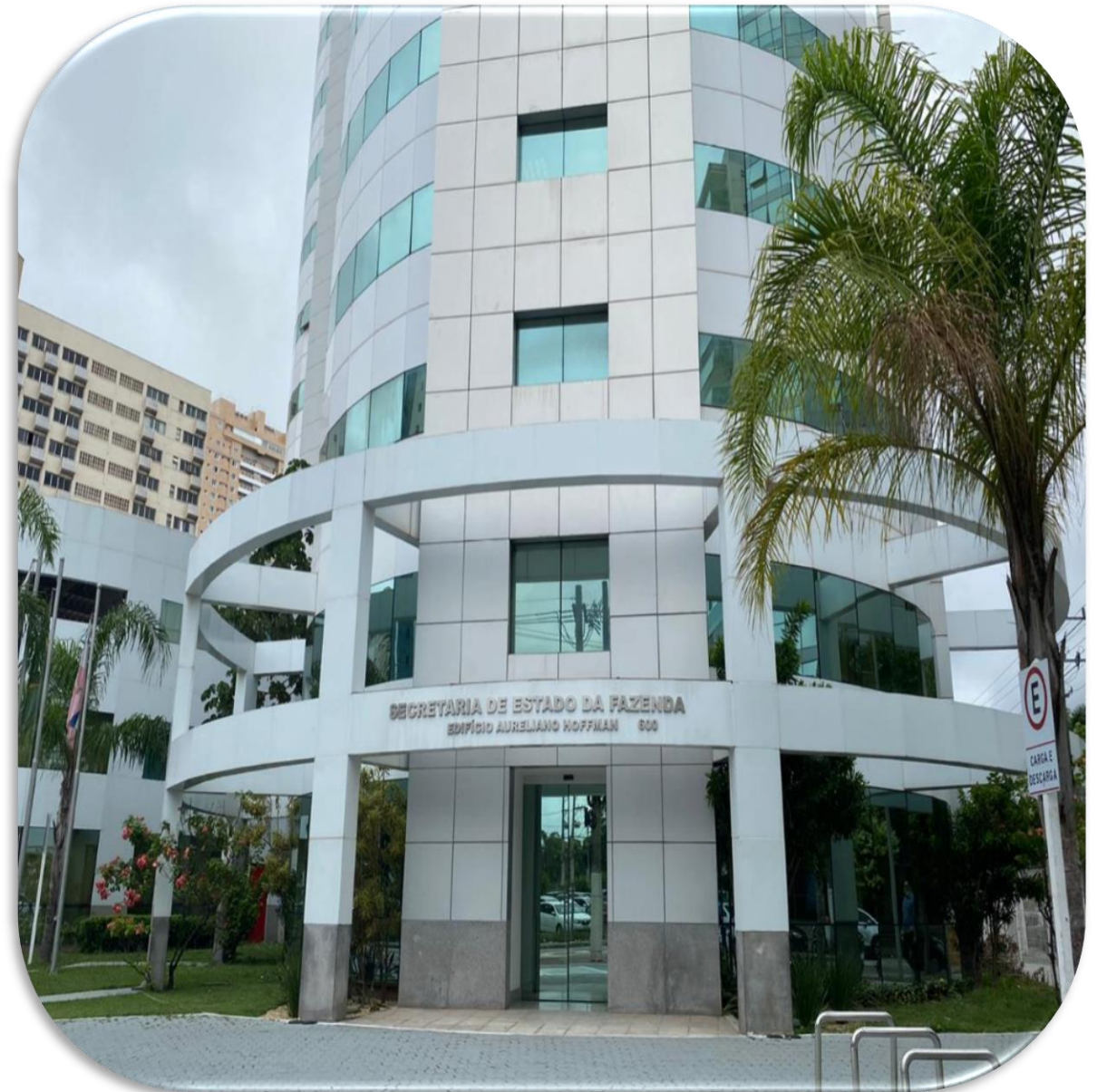


Estado do Espírito Santo

- 78 municípios
- Área de 46.089,390 km²
- 3.973.697 habitantes

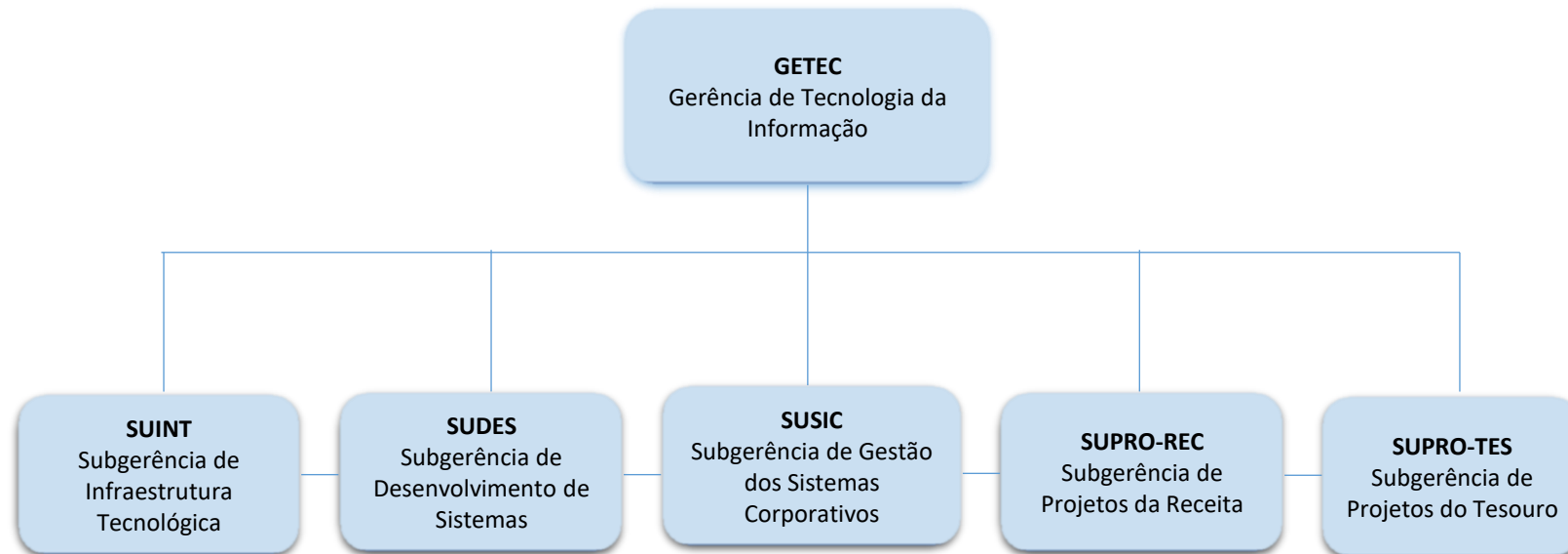


Secretaria de Fazenda do Espírito Santo



Gerência de Tecnologia da Informação – GETEC

Estrutura Organizacional



Gerência de Tecnologia da Informação – GETEC

Recursos Humanos

• 67 SERVIDORES:

- 19 efetivos
 - 14 comissionados
 - 34 terceirizados
- 01 Gerente
 - 05 Subgerentes
 - 34 - Desenvolvimento de Sistemas.
 - 3 – Banco de dados
 - 11 - BI
 - 11 - Suporte ao Usuário
 - 02 – Redes e produção

Cargos comissionados x Efetivos x Terceirizados x Fabrica de Software x Contrato por UST

Gerência de Tecnologia da Informação – GETEC

Infraestrutura de TI

EQUIPAMENTOS INSTALADOS NO TÉRREO



Sala de Infraestrutura Física de TI da SEFAZ/ES (Central telefônica, nobreaks, chegada do cabeamento vertical e horizontal, servidores da inteligência)- Corredor de Ar Frio

Gerência de Tecnologia da Informação – GETEC

Infraestrutura de TI



Módulo de Acesso por Biometria GS Touch Porta Metálica com Travamento Eletromecânico (lado externo)

Gerência de Tecnologia da Informação – GETEC

Infraestrutura de TI



Módulo de Acesso por Biometria GS Touch Porta Metálica com Travamento Eletromecânico (lado externo)

Gerência de Tecnologia da Informação – GETEC

Infraestrutura de TI



PRODEST (cerca de 130m de distância da SEFAZ)

Gerência de Tecnologia da Informação – GETEC

Infraestrutura de TI



Gerência de Tecnologia da Informação – GETEC

Infraestrutura de TI

- **Appliances de Banco de Dados:**

- Exadata X6-2 no data center da PRODEST com 2 DB nodes, 6 storages (3 storages x6-2 + 3 storages x8-2), servidor switch infiniband com rede segregada para produção, homologação, desenvolvimento para os bancos ORACLE;

Espaço de armazenamento de 105TB somando ambientes de: produção, homologação, desenvolvimento;

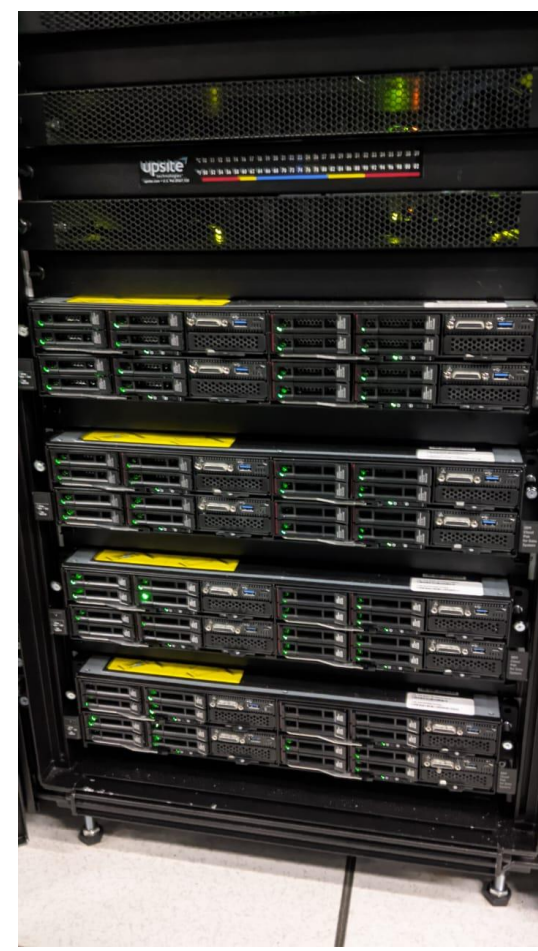
- Servidor Oracle DR DataGuard HP ProLiant DL380p no data center da PRODEST;
- Servidores Microsoft Windows Server 2016 no data center da PRODEST para os bancos Sqlserver 2016;

Espaço de armazenamento de 739GB somando ambientes de: produção, homologação, desenvolvimento;

- Solução IBM Netezza no data center da PRODEST com 8 db nodes para BI SAS.

Gerência de Tecnologia da Informação – GETEC

Infraestrutura de TI



Gerência de Tecnologia da Informação – GETEC

Infraestrutura de TI

• Infraestrutura de Redes:

- 15 Switchs Cisco Nexux 9000 na topologia Spine-Leaf instalados no datacenter do Governo do Estado, localizado no Prodest;
- 2 Switchs Nexus 9000 e 50 Switchs Cisco C-1000-48 instalados no Edifício sede e unidades remotas;
- 110 Access Points Aerohive instalados no Edifício sede e unidades remotas;
- 2 Proxy Forcepoint V10k instalados no datacenter do Governo do Estado, localizado no Prodest;
- 2 Balanceadores e Waf F5 i5800 instalados no datacenter do Governo do Estado, localizado no Prodest;
- 2 Firewalls Checkpoint 16200 instalados no datacenter do Governo do Estado, localizado no Prodest.

Gerência de Tecnologia da Informação – GETEC

Infraestrutura de TI

Infraestrutura de Redes



Cisco Nexus



F5

Gerência de Tecnologia da Informação – GETEC

Infraestrutura de TI



Force Point Proxy

Gerência de Tecnologia da Informação – GETEC

Infraestrutura de TI

Infraestrutura Vmware:

- 30 servidores Dell R630. Cluster de Produção com 16 servidores, Cluster de Homologação com 7 servidores e Cluster de Desenvolvimento com 7 servidores;
- 4 Servidores HP DL 980. Cluster SAS - BI
- 4 servidores HP DL 560. Cluster VDI.
- 350 servidores virtuais e 50 desktops virtuais.

Gerência de Tecnologia da Informação – GETEC

Infraestrutura de TI



Infraestrutura Vmware – Servidores Dell

Gerência de Tecnologia da Informação – GETEC

Infraestrutura de TI

Infraestrutura Storage:

- 1 Storage Hpe 3PAR 20450;
- 4 Controladores e 4 Gavetas de disco;
- 400 TB em Raid-6

Gerência de Tecnologia da Informação – GETEC

Infraestrutura de TI



Infraestrutura Storage

Gerência de Tecnologia da Informação – GETEC

Aquisições GETEC -PROFISCO II

Adquiridos em 2023

Expansão dos componentes do hardware de Exadata (Oracle)

RedHat OpenShift

Solução de Application Delivery Controller (Balanceador + Web Application Firewall) (F5)

Switches Cisco

Em processo de aquisição

Storage Huawei (660TB nvme 2.0 dedup compression)

Solução de Backup em disco Veritas Appliance

Renovação licenças VMware

Exatada X10m com Backup ZeroDataLoss

Gerência de Tecnologia da Informação – GETEC

PRODUTOS DE TECNOLOGIA PARA TECNOLOGIA

Sistema de monitoramento dos ativos

Nagios[®]

ZABBIX

Gerência de Tecnologia da Informação – GETEC

Segurança nos acessos



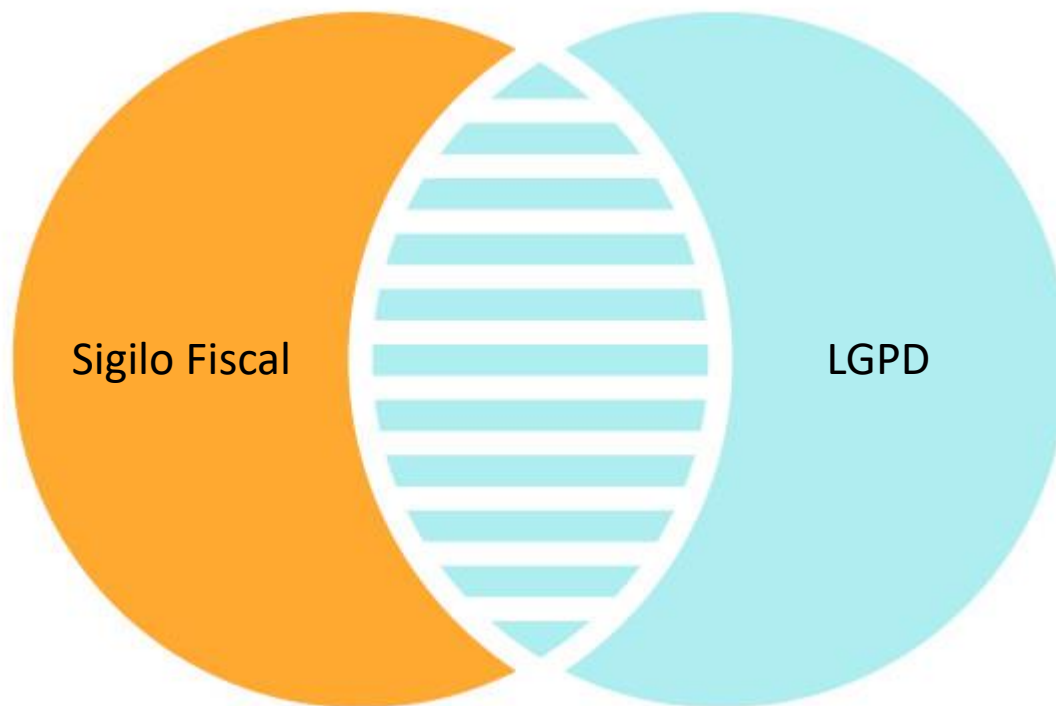
Check Point[®]
SOFTWARE TECHNOLOGIES LTD.



Harmony
Endpoint

NOVA REALIDADE DE DADOS

Mascaramento e Anonimização



Gerência de Tecnologia da Informação – GETEC

NOVA REALIDADE DE DADOS



Receita Estadual ES



Sigilo Fiscal

LGPD



DPO

O Sigilo Fiscal e o Dever Funcional

- O sigilo fiscal na Constituição Federal: **direitos e garantias fundamentais**
 - **CONSTITUIÇÃO FEDERAL. Art. 5º (...)** X - são invioláveis a intimidade, a vida privada, a honra e a imagem das pessoas, assegurado o direito a indenização pelo dano material ou moral decorrente de sua violação;
 - **STF. Ellen Gracie decidiu no HC 87.654 “o chamado sigilo fiscal nada mais é que um desdobramento do direito à intimidade e à vida privada”**
- **CTN. Art. 198. Sem prejuízo do disposto na legislação criminal, é vedada a divulgação, por parte da Fazenda Pública ou de seus servidores, de informação obtida em razão do ofício sobre a situação econômica ou financeira do sujeito passivo ou de terceiros e sobre a natureza e o estado de seus negócios ou atividades.**

Compartilhamento de dados fiscais

- **Decreto Estadual nº 5.030-R, de 15 de dezembro de 2021.**

- **Art. 7º** As informações protegidas por sigilo fiscal poderão ser fornecidas nas seguintes hipóteses:

I - intercâmbio de informações entre a Sefaz e as Fazendas Públicas dos Municípios, na forma estabelecida, em caráter geral ou específico, por lei ou convênio;

II - solicitação de informações com a finalidade de acompanhar os cálculos do Índice de Participação dos Municípios, de que trata a Lei Complementar nº 63, de 11 de janeiro de 1990, pelos prefeitos municipais, pelas associações de municípios ou por seus representantes, observado o disposto no parágrafo único.

Parágrafo único. Na hipótese do *caput*, II, somente podem ser fornecidas as informações protegidas por sigilo fiscal que tenham sido **efetivamente utilizadas pelo Estado no cálculo do valor adicionado.**

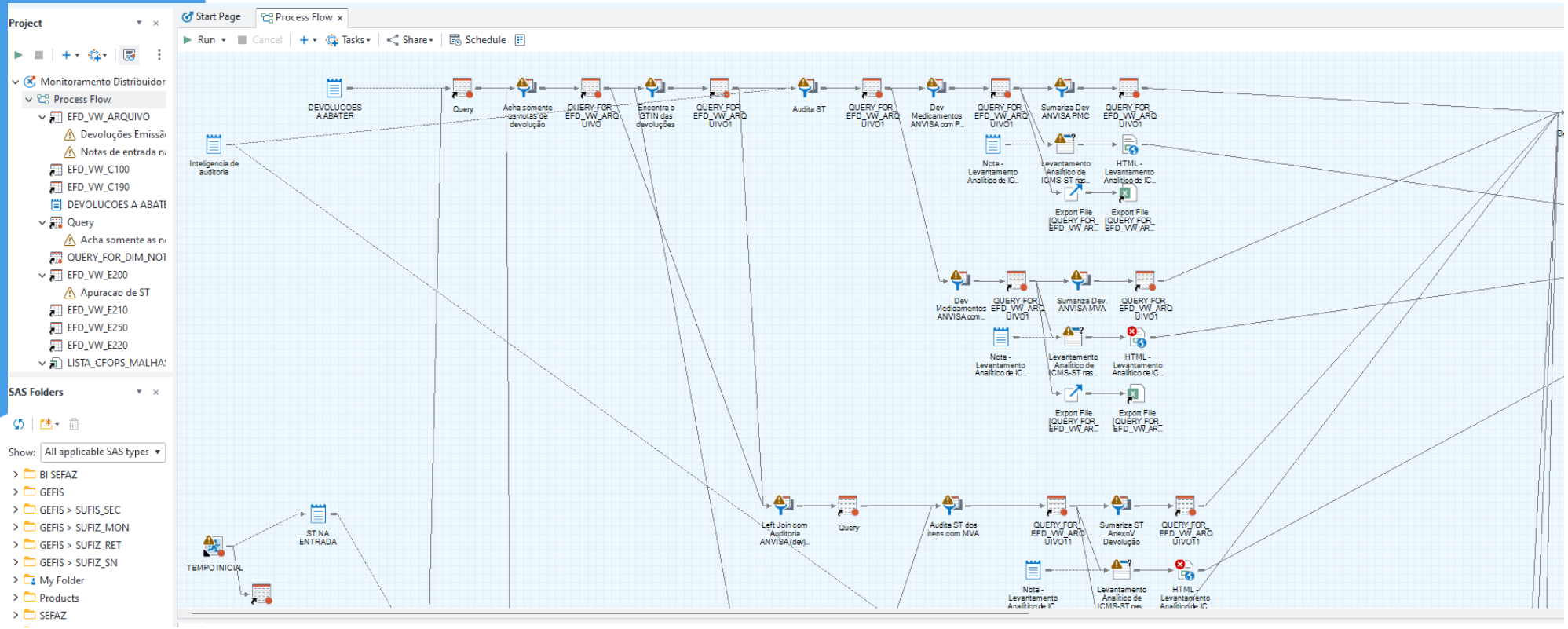
Compartilhamento de dados fiscais

- **Art. 8º** No atendimento das solicitações de informações protegidas por sigilo fiscal, a entrega dos dados ou informações deve ser feita mediante acesso por certificado digital, por intermédio do qual se efetivará, formalmente, a transferência do sigilo, cabendo à **autoridade fiscal** solicitante preservá-lo.
- **Quem é autoridade fiscal?** A expressão “autoridade fiscal” se refere exclusivamente à autoridade que detém o poder de efetuar o lançamento, nos termos do art. 142 do CTN.
 - Consulta à PGE. **2022-SR1KR**

Gerência de Tecnologia da Informação – GETEC

A realidade da melhoria para o Cliente

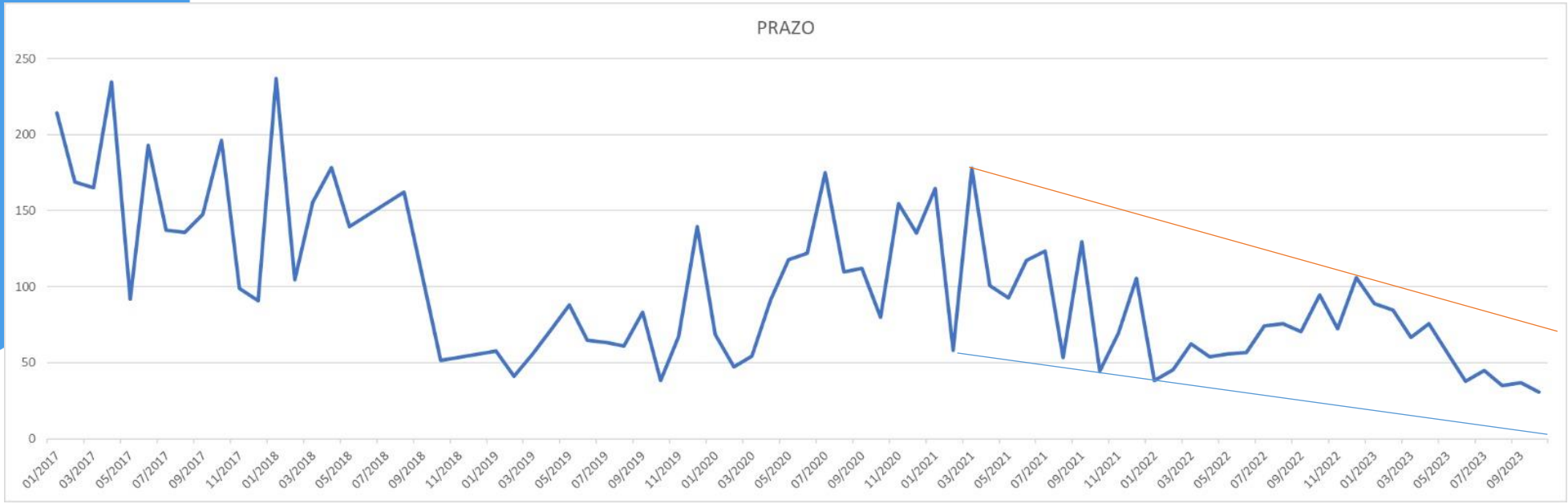
Malhas Fiscais em SAS GUIDE - BI



Gerência de Tecnologia da Informação – GETEC

A realidade da melhoria para o Cliente

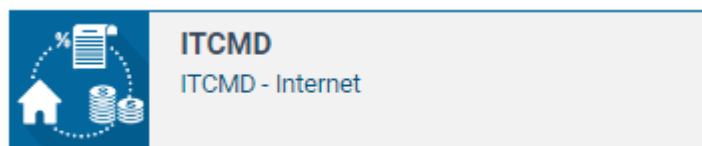
Malhas Fiscais em SAS GUIDE - BI



Redução de 50% no tempo

Gerência de Tecnologia da Informação – GETEC

A realidade da melhoria para o Cliente



Novo ITCMD - Sistema

Redução do prazo médio:

Antes	Hoje
Aprox. 90 dias	Aprox. 30 dias

Gerência de Tecnologia da Informação – GETEC

Players de Mercado





58^a
Reunião

COGEF

COMISSÃO DE GESTÃO FAZENDÁRIA

OBRIGADO!

Luiz Carlos Lessa
luiz.lessa@sefaz.es.gov.br

GOVERNO DO ESTADO
DO ESPÍRITO SANTO
Secretaria da Fazenda

