



58^a
Reunião

COGEF

COMISSÃO DE GESTÃO FAZENDÁRIA

Gestão do Fundo Soberano

Palestrante: Daniel Corrêa
Gerente Geral de Finanças do Estado
Consultor do Tesouro Estadual

GOVERNO DO ESTADO
DO ESPÍRITO SANTO
Secretaria da Fazenda

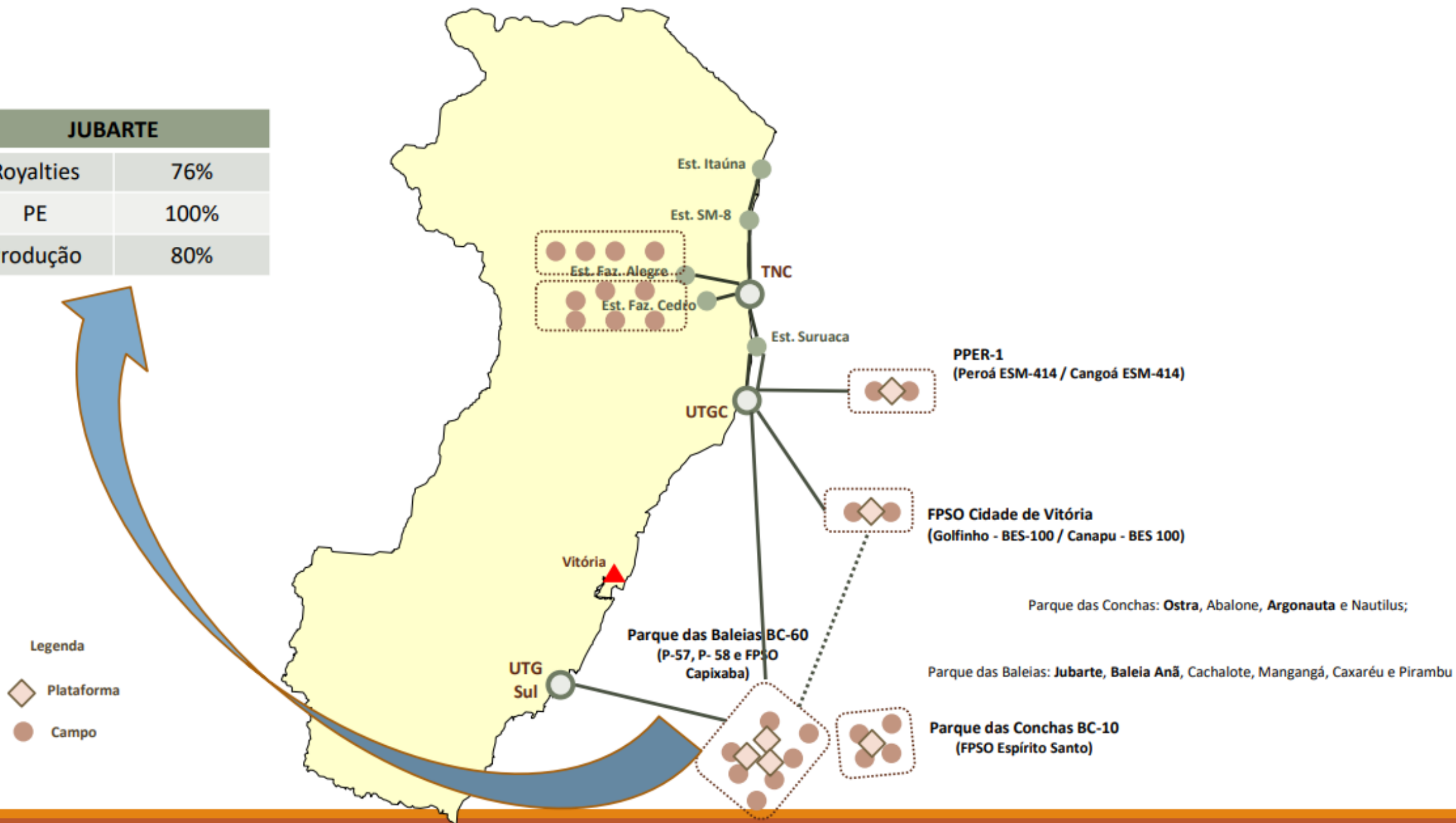


Características da produção de petróleo no Espírito Santo

receitas de royalties
e riscos associados

RISCO: PERFIL DO ESTADO – PRODUÇÃO CONCENTRADA EM UM ÚNICO CAMPO

JUBARTE	
Royalties	76%
PE	100%
Produção	80%



Receitas de Royalties/PE Estado do Espírito Santo

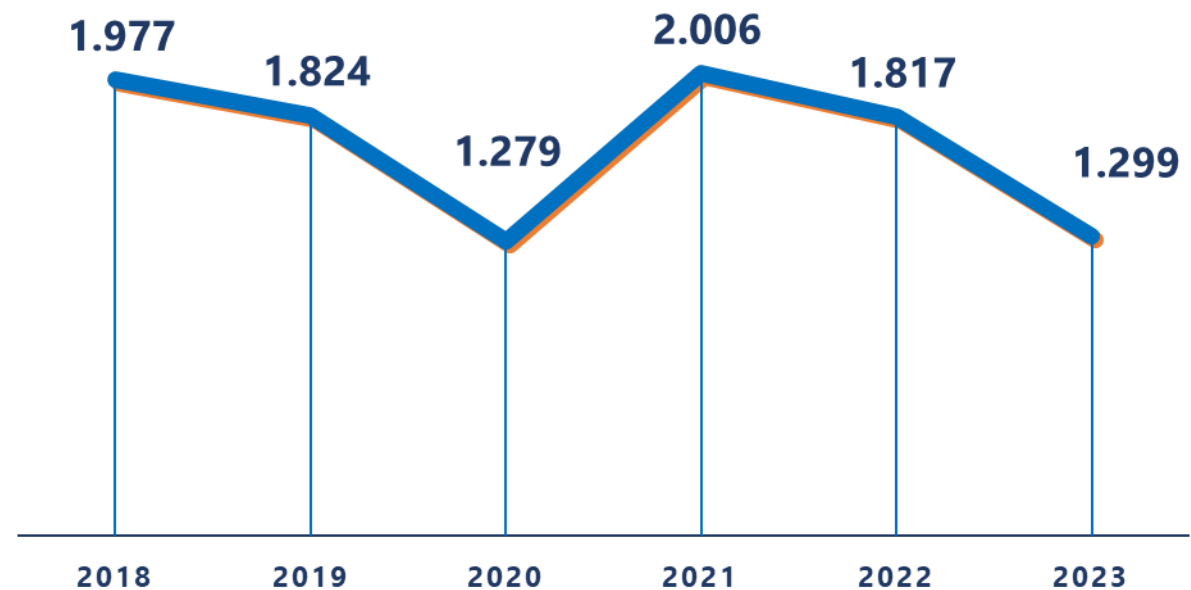
Volatilidade do dólar

Volatilidade do petróleo (\$)

Instabilidade geopolítica

Futuro da oferta de petróleo

Em R\$ milhões



Por que criar um Fundo?

- Política fiscal menos dependente dos Royalties
- Uso racional dos recursos públicos
- O Fundo como instrumento de estabilização fiscal
- Bem-estar das futuras gerações

Legislação e Regulamento

- Lei Complementar nº 914, de 17 de junho de 2019
- Decreto nº 4.765-R, de 26 de novembro de 2020 e suas alterações

Finalidades

- Gerar mecanismos de poupança intergeracional

BANESTES

- Promover o desenvolvimento econômico sustentável do Estado

BANDES

Origem dos Recursos

💧 Mínimo de 40% dos valores de royalties

💧 Mínimo de 15% dos valores de participação especial

Origem dos Recursos

Receita de Caixa do Tesouro apresentar queda real em relação ao exercício anterior

• Mínimo de 40% dos valores de royalties

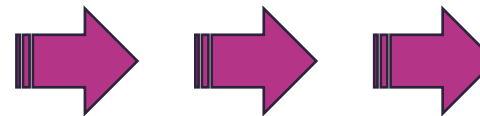
↳ 20%

• Mínimo de 15% dos valores de participação especial

↳ 7,5%

Regras para resgate de recursos (1)

Saldo destinado à geração de poupança



**R\$ 1
Bilhão**

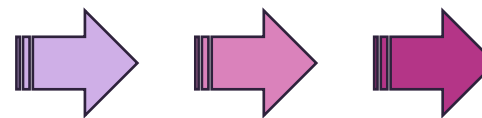
Resgate dos rendimentos apurados no exercício imediatamente anterior

Finalidades:

- ✓ Mitigar riscos fiscais
- ✓ Auxiliar a condução da política fiscal

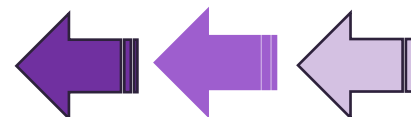
Regras para resgate de recursos (2)

Saldo destinado à geração de poupança



**R\$ 2
Bilhões**

Tesouro Estadual (Após 15 anos)



**R\$ 1
Bilhão**

Finalidades:

- ✓ Obras
- ✓ Investimentos
- ✓ Políticas sociais

Saldo do Fundo

R\$ 1,4 bilhão

Rendimentos

**R\$ 250
milhões**



Destinos dos Recursos

Agente Financeiro

BANESTES

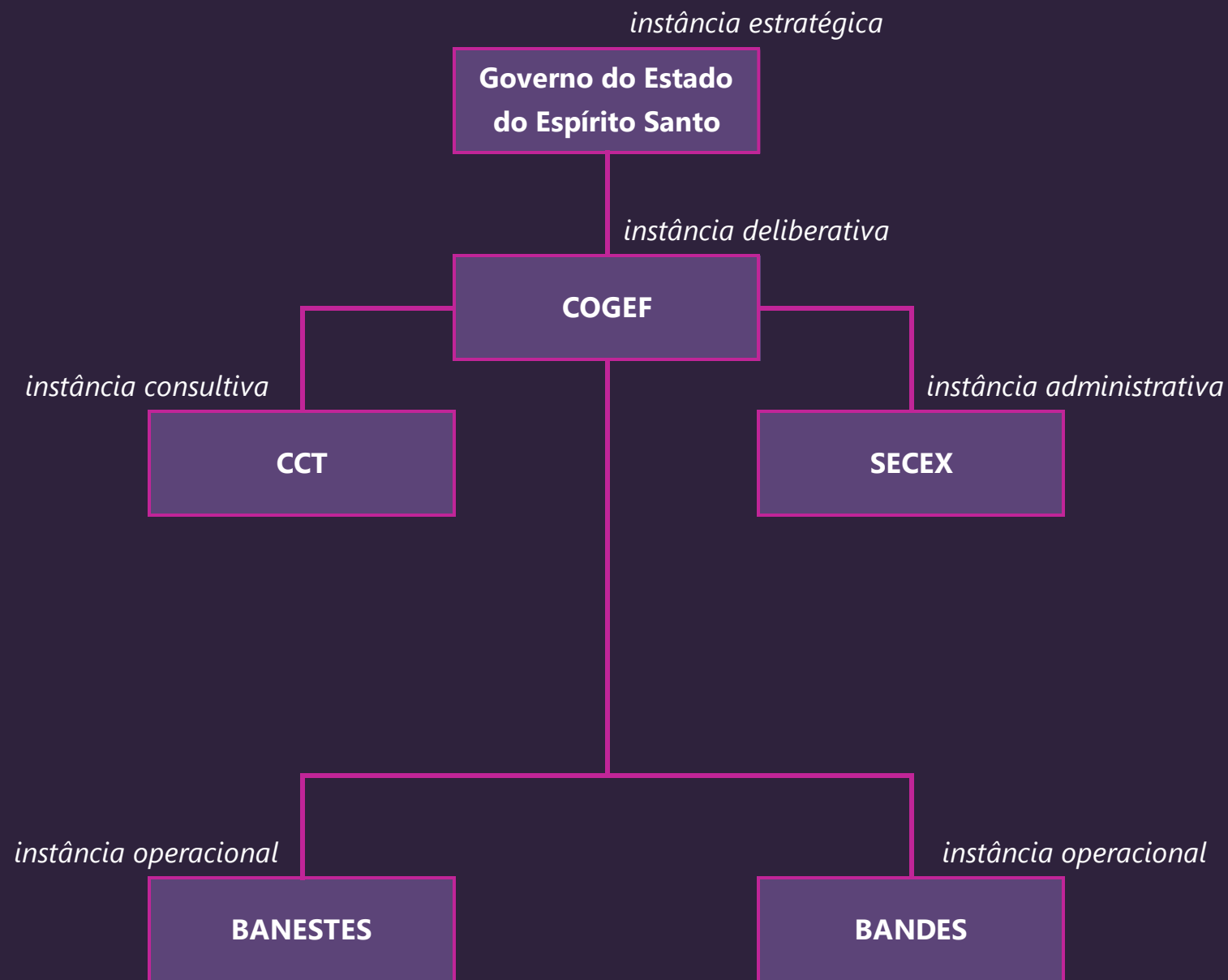
40%

Agente de Desenvolvimento

BANDES

60%

Estrutura de Governança



Conselho Gestor do Fundo Soberano

COGEF

O Fundo é vinculado à Secretaria de Desenvolvimento, na concepção de negócios, e à Secretaria da Fazenda, nas perspectivas administrativa, financeira e contábil.

Composição do COGEF:

Secretário de Desenvolvimento – Presidente

Secretário de Governo – Vice Presidente

Secretário da Fazenda

Secretário de Planejamento

Procurador Geral do Estado

Presidente do Banestes

Presidente do Bandes

SEFAZ

**Subsecretaria do
Tesouro Estadual**

Decreto nº 4.765-R/2020

Art. 8º A Secretaria Executiva do COGEF será exercida pela Subsecretaria do Tesouro Estadual (SEFAZ).

Gerência Geral de Finanças - GEFIN

- ✓ **Gestão Financeira do Estado**
 - **Avaliação e controle das metas fiscais**
 - **Programação e execução financeira**

- ✓ **Gestão do Fundo Soberano**
 - **Assessoramento ao COGEF**
 - **Emissão de relatórios**
 - **Administração do site**
 - **Propostas orçamentárias**

Fórum dos Fundos Soberanos Subnacionais

Membros

Municípios de Niterói/RJ, Maricá/RJ, Ilhabela/SP, Estado do ES.

<https://fundos-soberanos.org.br/>

Conceito

Fundos constituídos a partir do direcionamento de parte das receitas do Ente instituidor para poupança de longo prazo.

Objetivo

Espaço destinado à trocas de experiências e informações

Desenvolvimento de melhores práticas

Fórum dos Fundos Soberanos Subnacionais

Ações

- Princípios dos Fundos Soberanos Brasileiros – Realizado
- Regulamentação dos Fundos Soberanos Subnacionais – Em andamento
 - Diretrizes para aplicação dos recursos
 - Avaliação e monitoramento dos riscos
 - Gestão e políticas de investimentos
 - Limites por segmento de aplicação
 - Vedações

www.fundosoberano.es.gov.br



**FUNDO
SOBERANO**



58^a
Reunião

COGEF

COMISSÃO DE GESTÃO FAZENDÁRIA

OBRIGADO!

GOVERNO DO ESTADO
DO ESPÍRITO SANTO
Secretaria da Fazenda

