



**59ª Reunião**  
**COGGEF**  
**Comissão de Gestão Fazendária**



# Sejam todos bem-vindos a Sergipe!



# Estado de Sergipe



- 75 municípios
- Área territorial de 21.938,188 km<sup>2</sup>
- População: 2.210.004 pessoas

Fonte: IBGE (Censo de 2022)

# Estrutura de TI

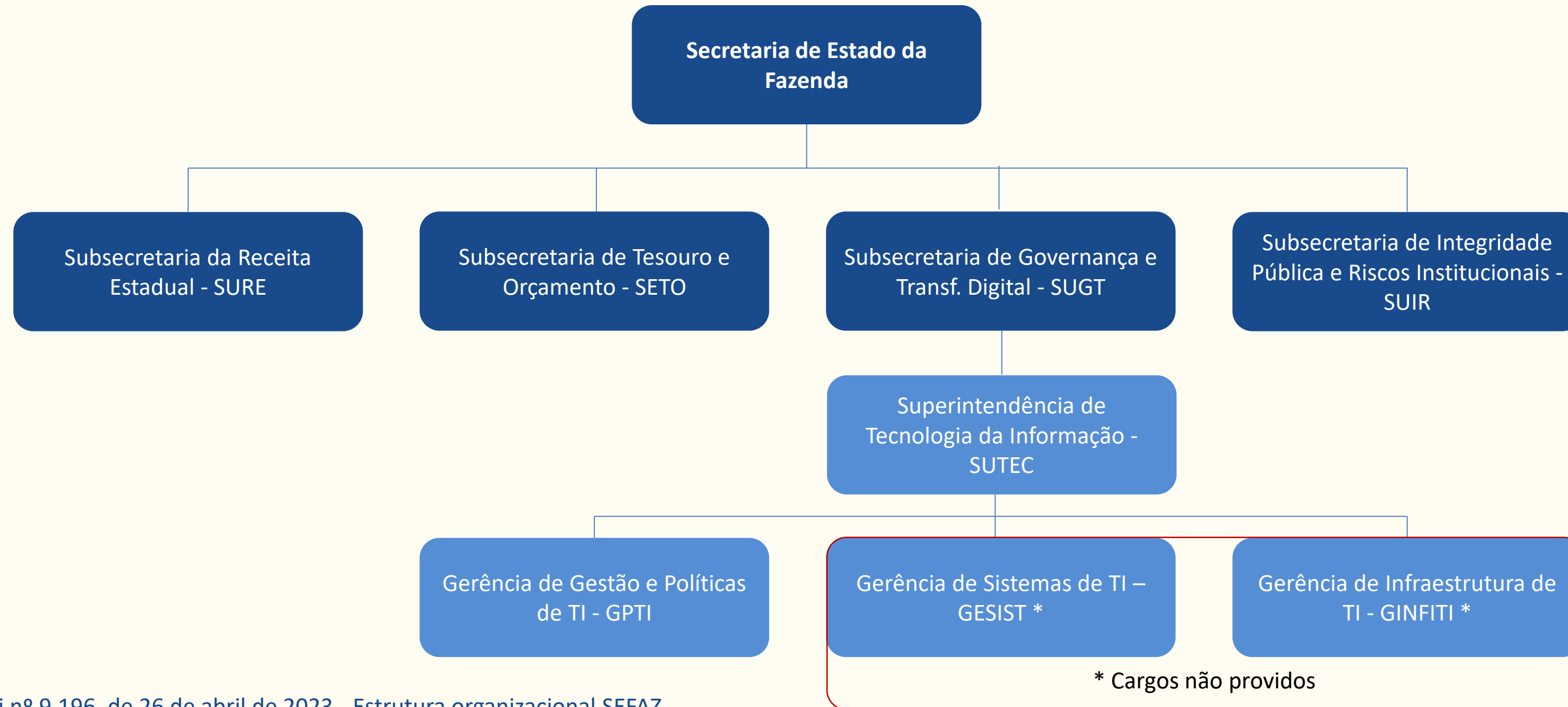
## SEFAZ SE

### *Agenda*

- *Organograma*
- *Recursos Humanos e Parceiros*
- *Infraestrutura*
- *Principais Sistemas suportados*
- *Profisco II - TI*
- *Desafios*



# Organograma



Lei nº 9.196, de 26 de abril de 2023 - Estrutura organizacional SEFAZ  
Decreto nº 335 de 28 de junho de 2023

# Recursos Humanos e Parceiros

## SEFAZ (Gestão)



**3** Auditores (efetivos)

- Superintendente
- Assessor Fazendário
- Gerente de Gestão e Políticas



**1** DBA (Lotado SEFAZ)  
+ Equipe técnica  
(Papel de Governança)

**127** Funcionários contratados

**72**  
Analistas e Programadores

**5**  
Gerentes de Projetos

**3**  
Banco de Dados

**8**  
Infraestrutura

**4**  
Processos

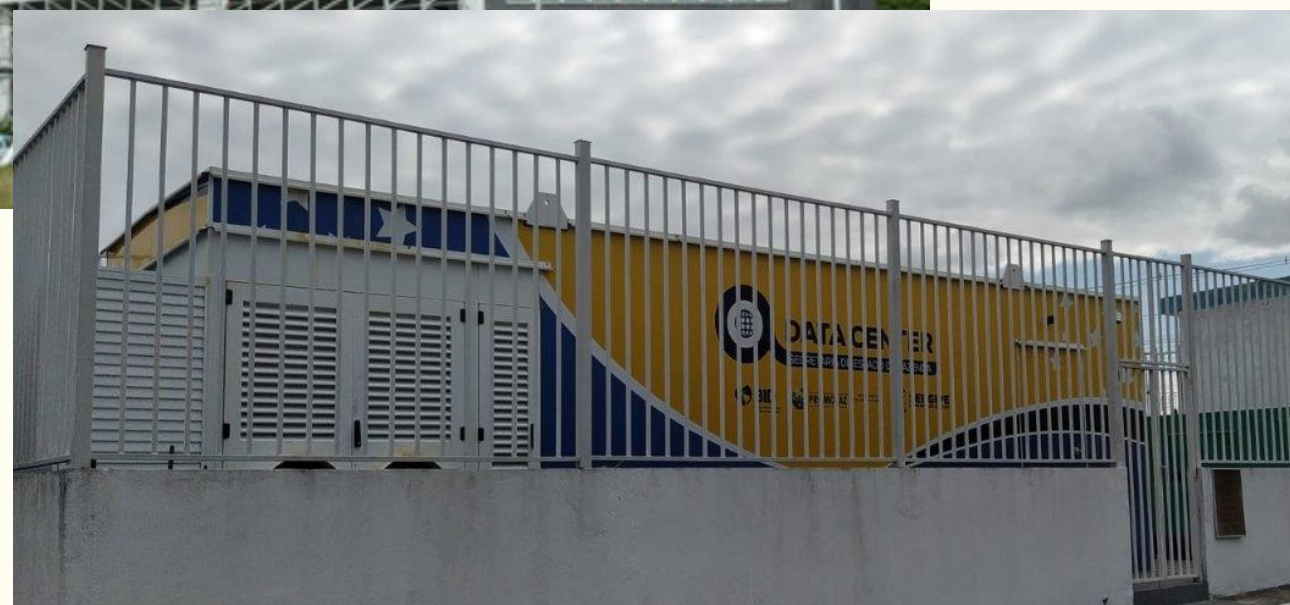
**9**  
Consultores PJ

**7**  
Business Intelligence

**13**  
Suporte

**6**  
Arquitetura

# Infraestrutura (Datacenter)



Site Principal



Site Backup

# Infraestrutura (Atual)

## Processamento



- 6 Servidores M640 (lâminas BLADE)
- 2 Processadores com 16 núcleos cada.
- 512GB de Memória RAM
- Discos SSD
- Interface de conexão CNA

### Total

144 núcleos de processador (300GHz)  
3TB de memória RAM

## Comunicação



- 2 Switch Core HP 5950
- Capacidade de Routing/switching: **3.2 Tbps**
- Enlace Rede Governo: **80Gbps**
- Enlace com Chassis Blade: **160Gbps**

## Armazenamento



- 2 Storages HP 3PAR
- 180TB bruto cada

### Total

360 TB bruto





# Infraestrutura (Recepção de arquivos)



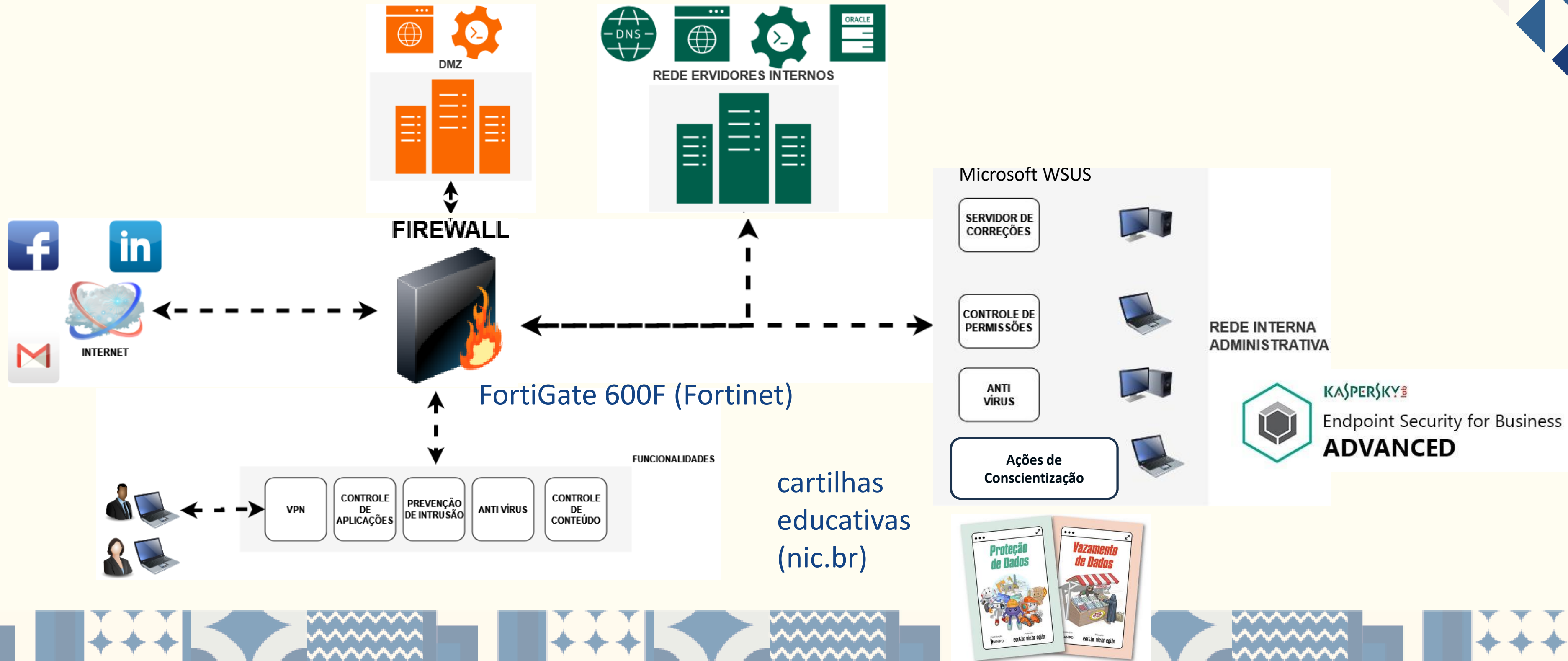
Painéis de monitoramento

# Infraestrutura (Backup)



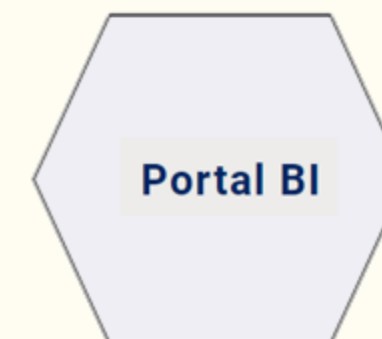
- Biblioteca de Fitas (Tape Library)  
HPE StoreEver MSL4048
- (AK381A) Suporta Até 4 Drives Ultrium LTO-4 / LTO-5 (Leitura)
- LTO-6, Slot Para 48 Cartuchos, Suporte para Criptografia, Gerenciamento Remoto, Leitor de Código de Barras.

# Infraestrutura (Segurança)



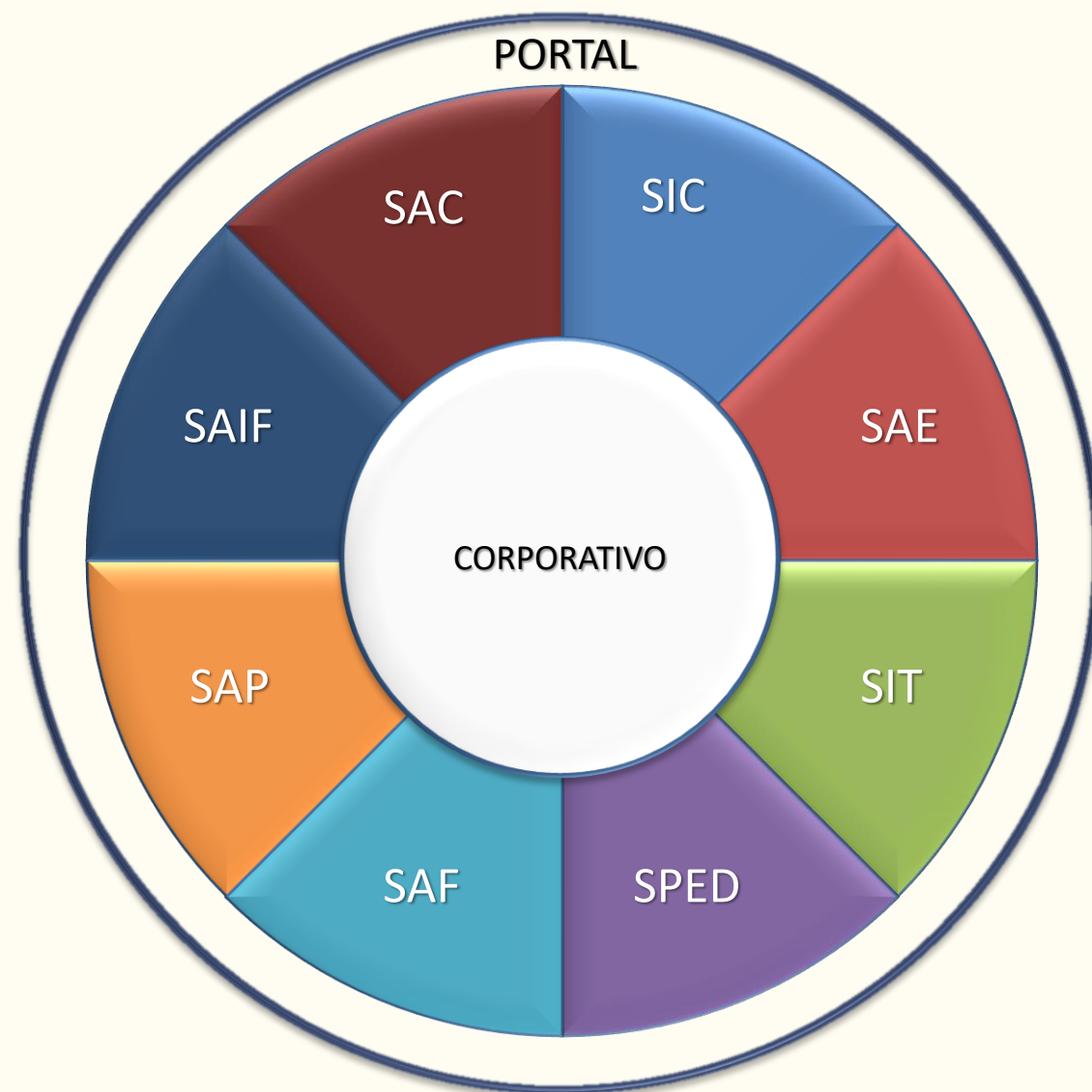
# Principais Sistemas (Tributária)

- **Fazendário**
- **I-GESP**
- **Portal BI**
- **Mobile:** Sefaz mais fácil, Auditor Móvel e Nota da Gente



# Principais Sistemas (Tributária)

## Sistema Fazendário - Módulos



SIC - Sistema de Informações do Contribuinte

SAE - Sistema de Arrecadação Estadual

SIT - Sistema de Informações do Trânsito

SPED – Sistema Público de Escrituração Digital

SAF - Sistema de Auditoria Fiscal

SAP - Sistema de Acompanhamento de Processos

SAIF - Sistema de Administração Interna da Fazenda

SAC - Sistema de Atendimento ao Contribuinte

# Principais Sistemas (Tributária)

## Sistema Fazendário – Integrações externas

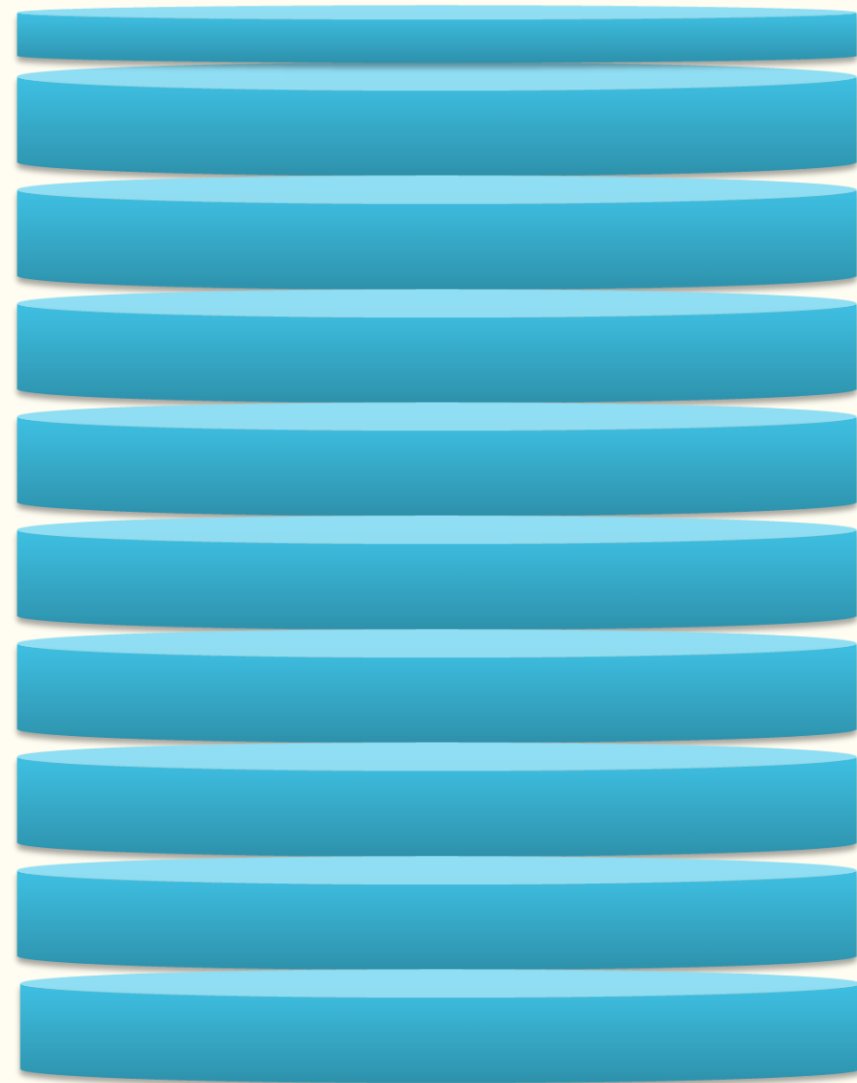


# Principais Sistemas (Tributária)

Sistema Fazendário – **Volume de Dados**

15 TB

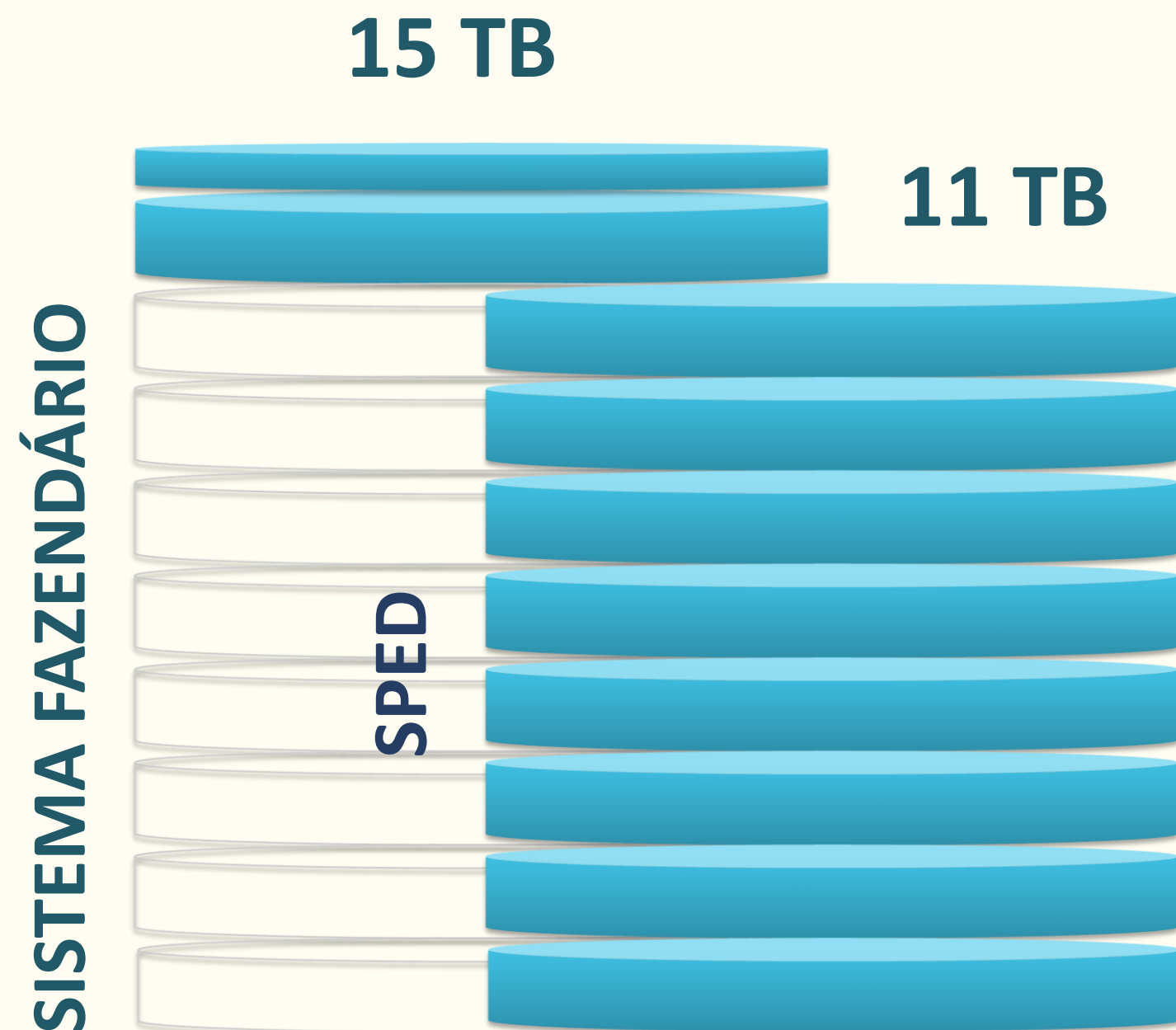
SISTEMA FAZENDÁRIO





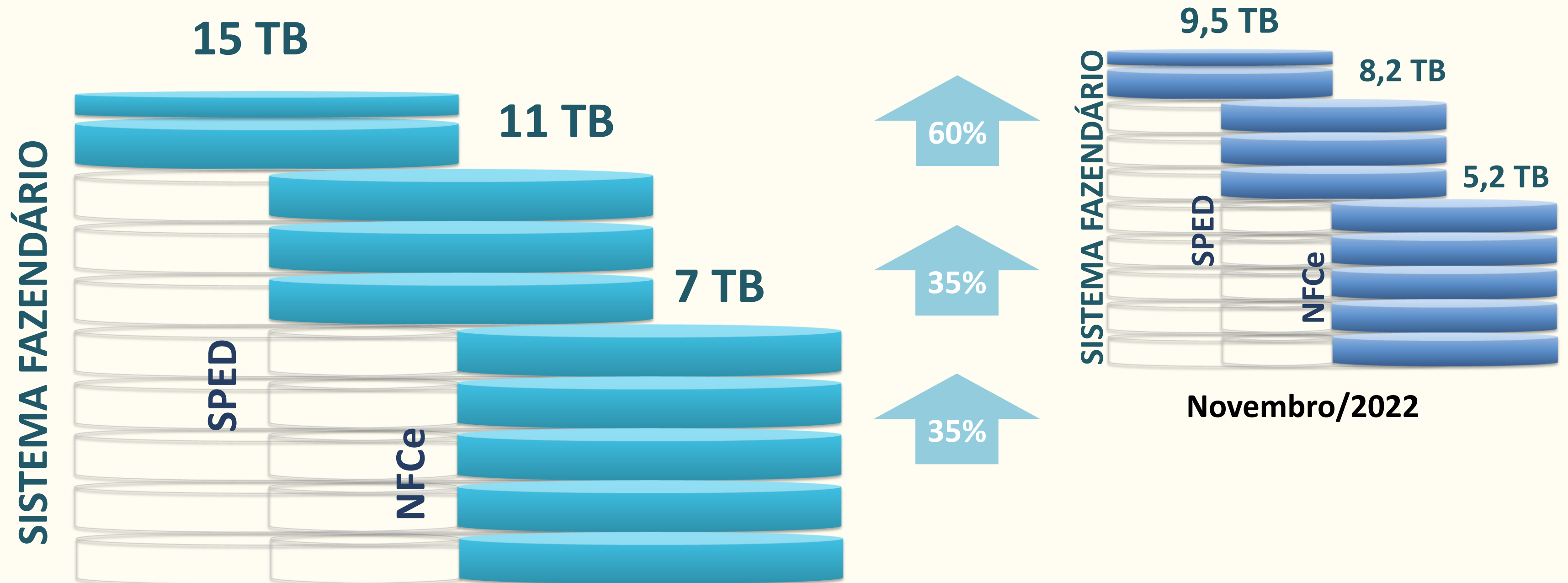
# Principais Sistemas (Tributária)

Sistema Fazendário – Volume de Dados



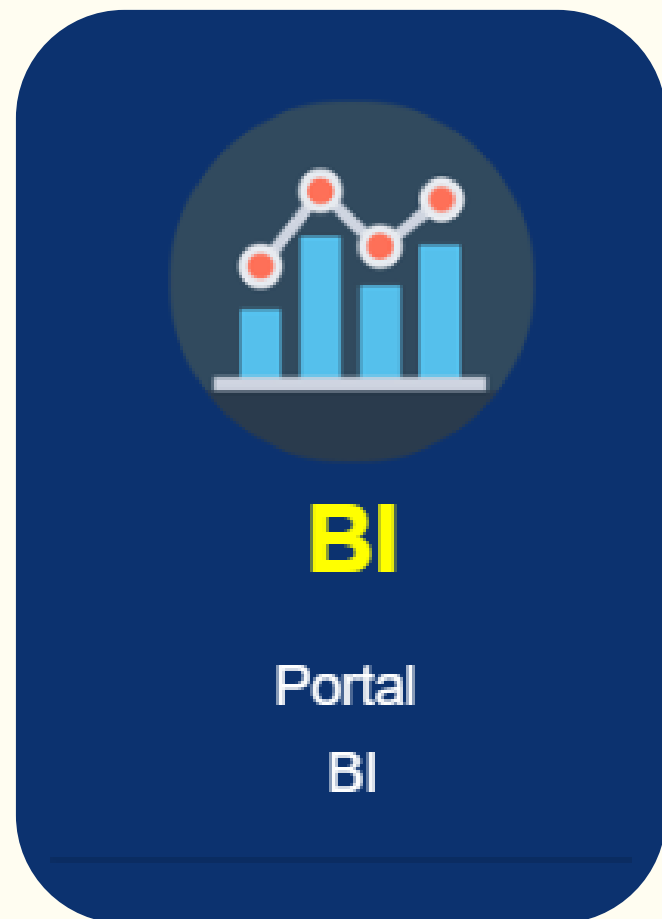
# Principais Sistemas (Tributária)

## Sistema Fazendário – Volume de Dados

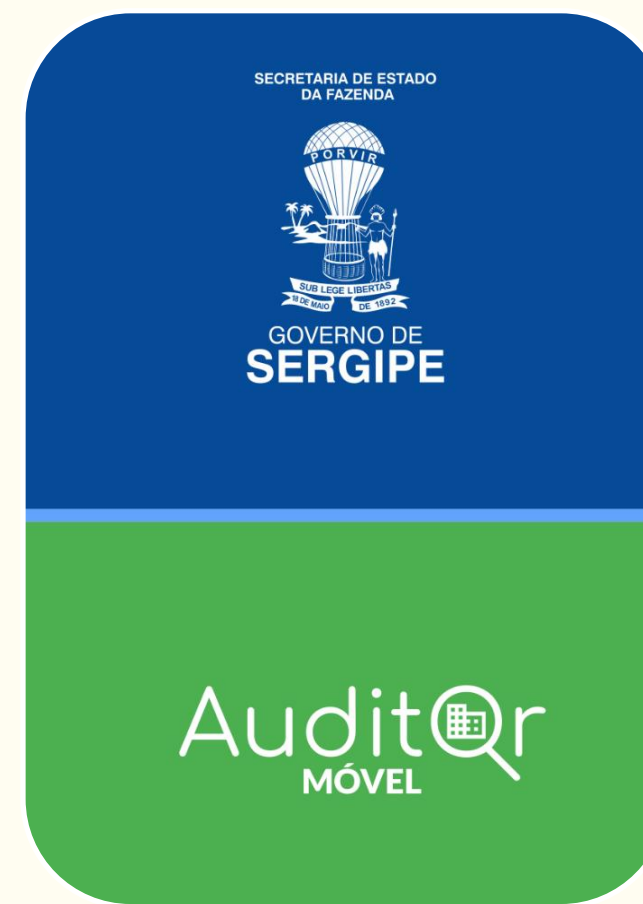


# Principais Sistemas (Tributária)

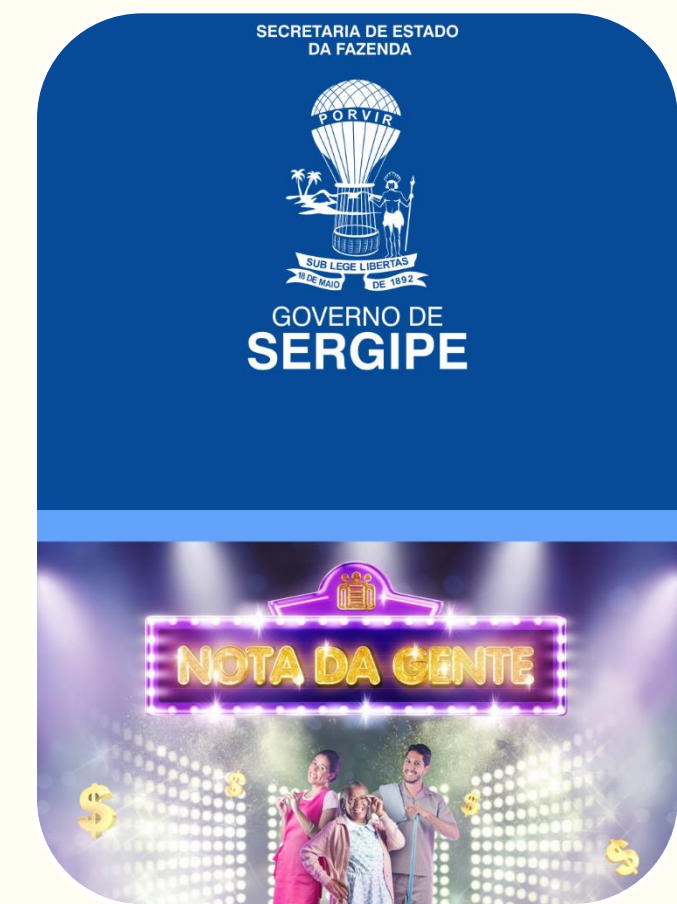
Portal BI



MOBILE



Sefaz mais fácil / Auditor Móvel / Nota da Gente



# Principais Sistemas (Portal BI)

The screenshot displays the 'Portal BI' interface. At the top left, it features the logo of the 'SECRETARIA DE ESTADO DA FAZENDA' and 'GOVERNO DE SERGIPE'. The main title 'Portal BI' is centered, with a user greeting 'Olá, Fabio do Valle Librelon' and a 'Logout' link on the right. A dark blue navigation bar contains five tabs: 'PORTAL - BI', 'TRIBUTÁRIO', 'INFORMAÇÕES GERENCIAIS ANÁLISES', 'INFORMAÇÕES ADICIONAIS', and 'SUPERTEC'. Below this, five circular icons represent the main services: 'TRIBUTÁRIO' (a coin with arrows), 'INFORMAÇÕES GERENCIAIS' (a hand holding a chart), 'INFORMAÇÕES ADICIONAIS' (a hand holding an information icon), 'SUPERTEC' (a computer monitor and keyboard), and 'ANÁLISES' (a presentation board with a chart). The footer identifies the 'SECRETARIA DE ESTADO DA FAZENDA'.

# Principais Sistemas (Tesouro e Orçamento)



# Principais Sistemas (Plataforma de Desenvolvimento)

Banco de Dados: Oracle

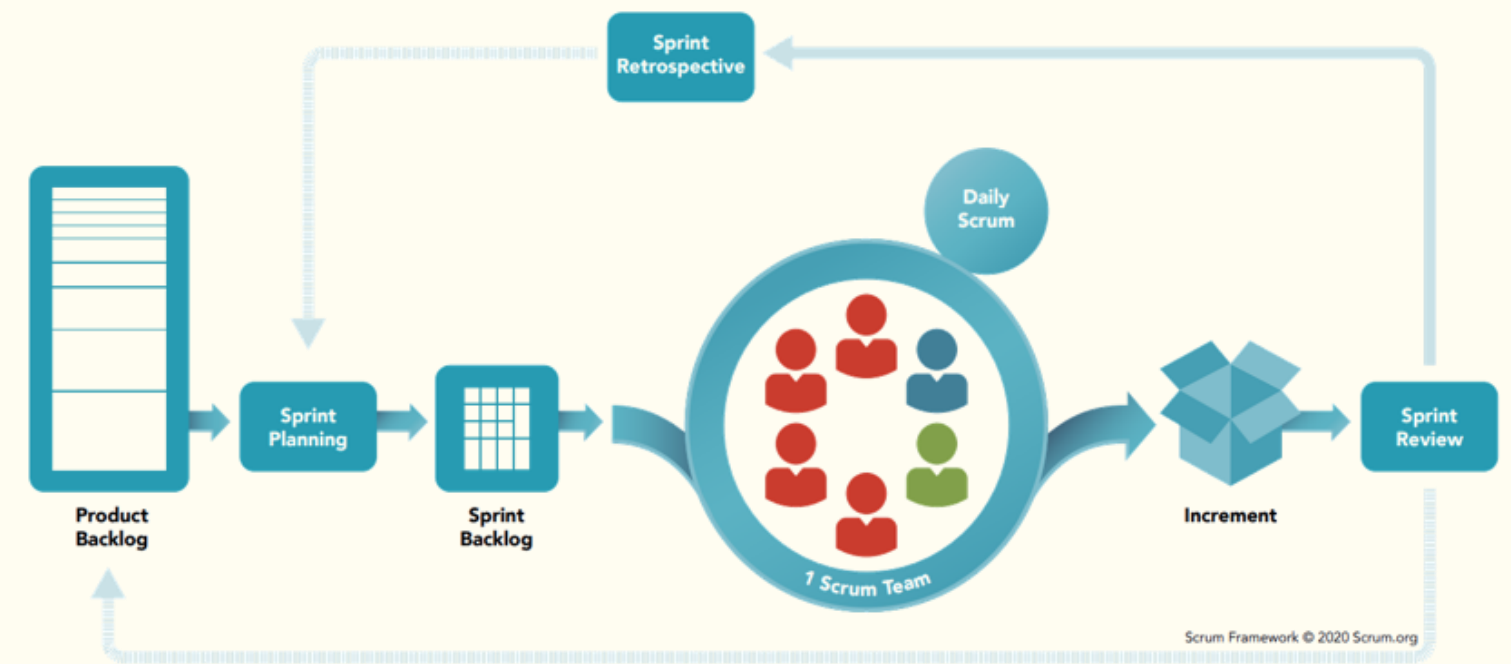
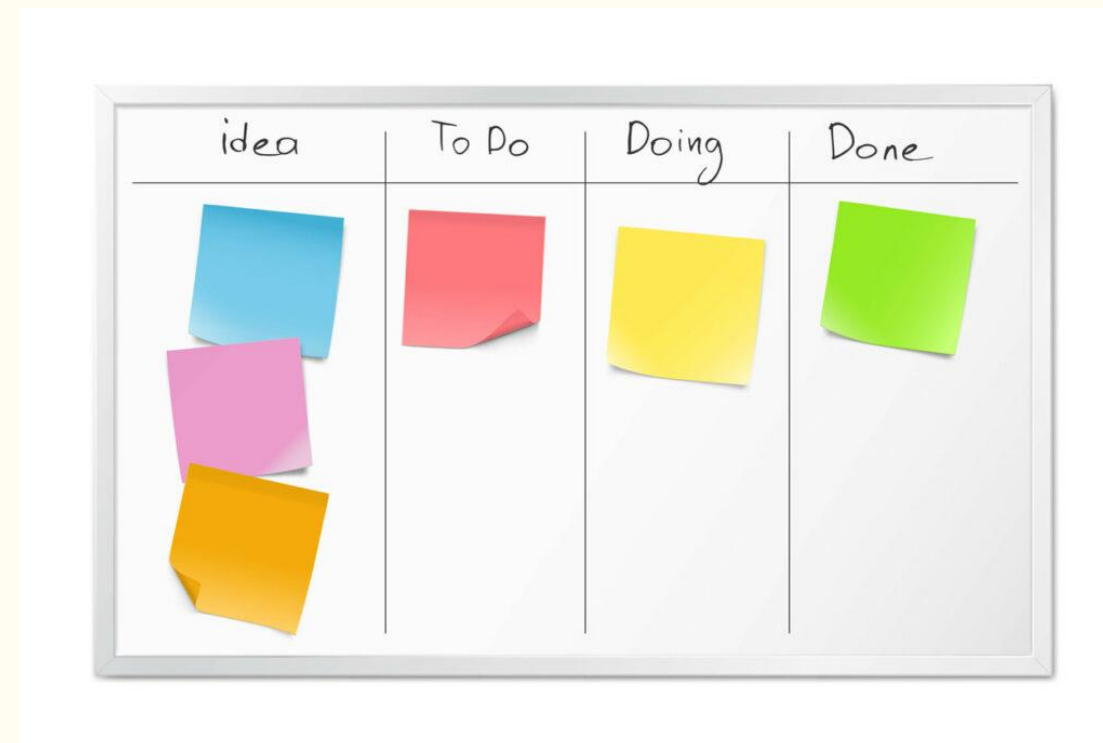
JAVA

iWorkplace

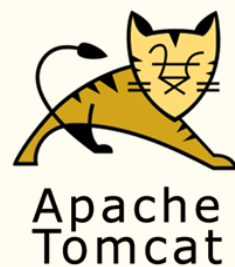


# Principais Sistemas (Metodologias de Desenvolvimento Ágil)

- Scrum
- Kanban



# Principais Sistemas (Players)



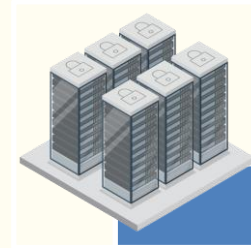


# Profisco II - TI



## Planejamento e Segurança

- Plano Diretor de TI (PDTI)
- Plano de Segurança da Informação
- Ferramentas de Segurança (ZTNA)
- Treinamento Metod. Ágil



## Data Center

- Atualização do contêiner (Principal)
- 8 Novos servidores de processamento
- 2 Switches Core
- 20 Novos Switches gerenciáveis
- Backup (768GB)



## BI e BD

- Big Data Appliance
- 2 Novos Storages (+ 300 TBytes – SSD)
- Atualização Oracle (RDBMS) (11g → 19/21c)



## Microinformática e Softwares

- 300 novos Notebooks
- Ferramenta DevOps
- Salas de Videoconferência
- VDI - Virtual Desktop Infrastructure

# Desafios

## Virtualizador Vmware by Broadcom

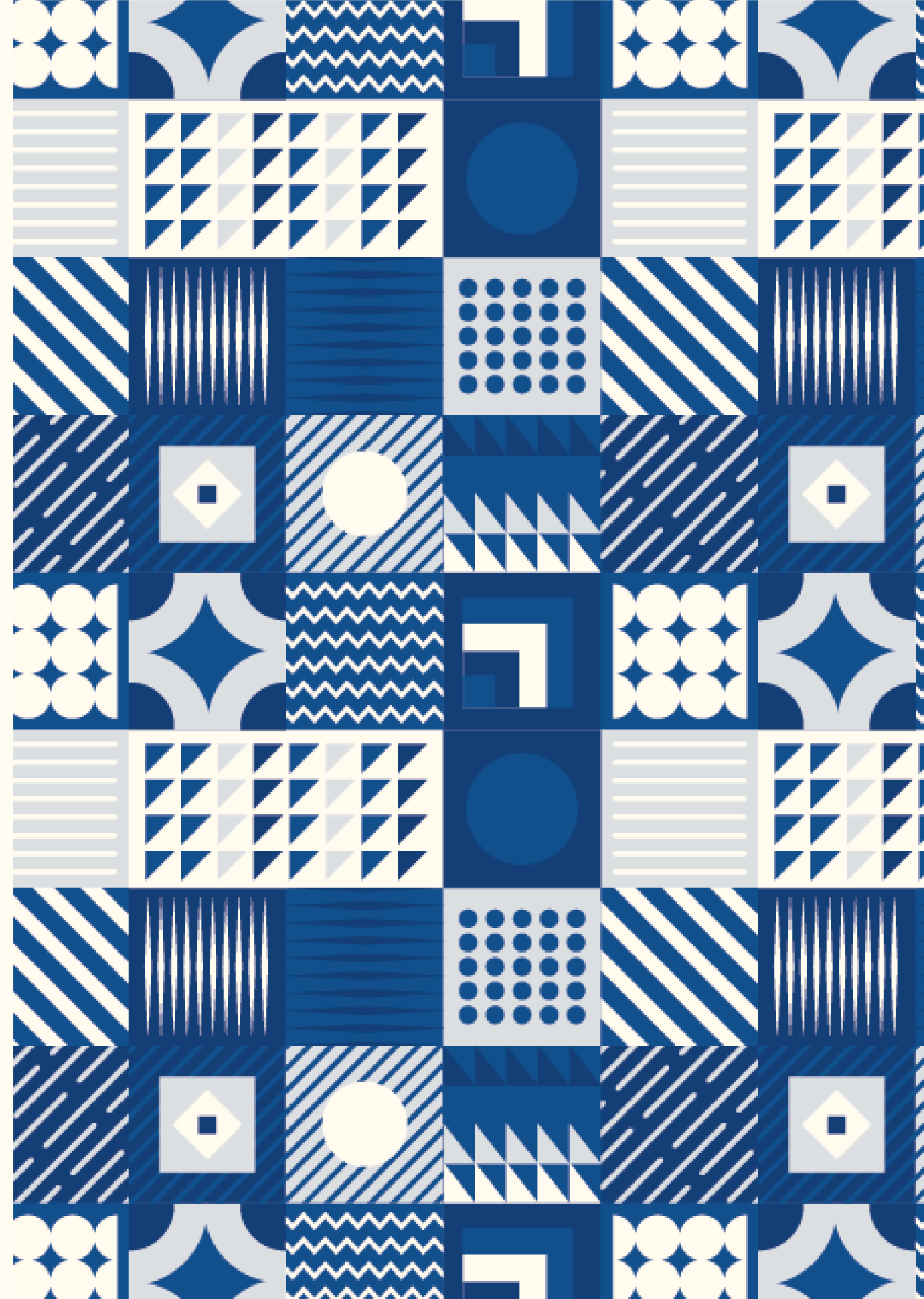
- Solução alternativa compatível

## Governança dos Dados

- Prazo de armazenamento



Dúvidas?





# Muito Obrigado!

**Fábio do Valle Librelon**

[fabio.librelon@fazenda.se.gov.br](mailto:fabio.librelon@fazenda.se.gov.br)

***Auditor Fiscal Tributário – Gerência de Gestão e Políticas de TI***

- *Bacharel em Sistemas de Informação*
- *MBA – Gestão de Tecnologia da Informação*
- *Pós-graduado em Gestão de Projetos*
- *Pós-graduando em Gestão de Riscos e Cibersegurança (em curso)*



# COGEF

59ª Reunião

## Comissão de Gestão Fazendária

