



**66ª Reunião**

**COGEF**

Comissão de Gestão Fazendária

Secretaria da  
Fazenda e Planejamento



**SÃO PAULO**  
GOVERNO DO ESTADO

# TECNOLOGIA DA INFORMAÇÃO E COMUNICAÇÃO NA SEFAZ/SP



**São Paulo/SP**

**01 a 03 Dezembro de 2025**

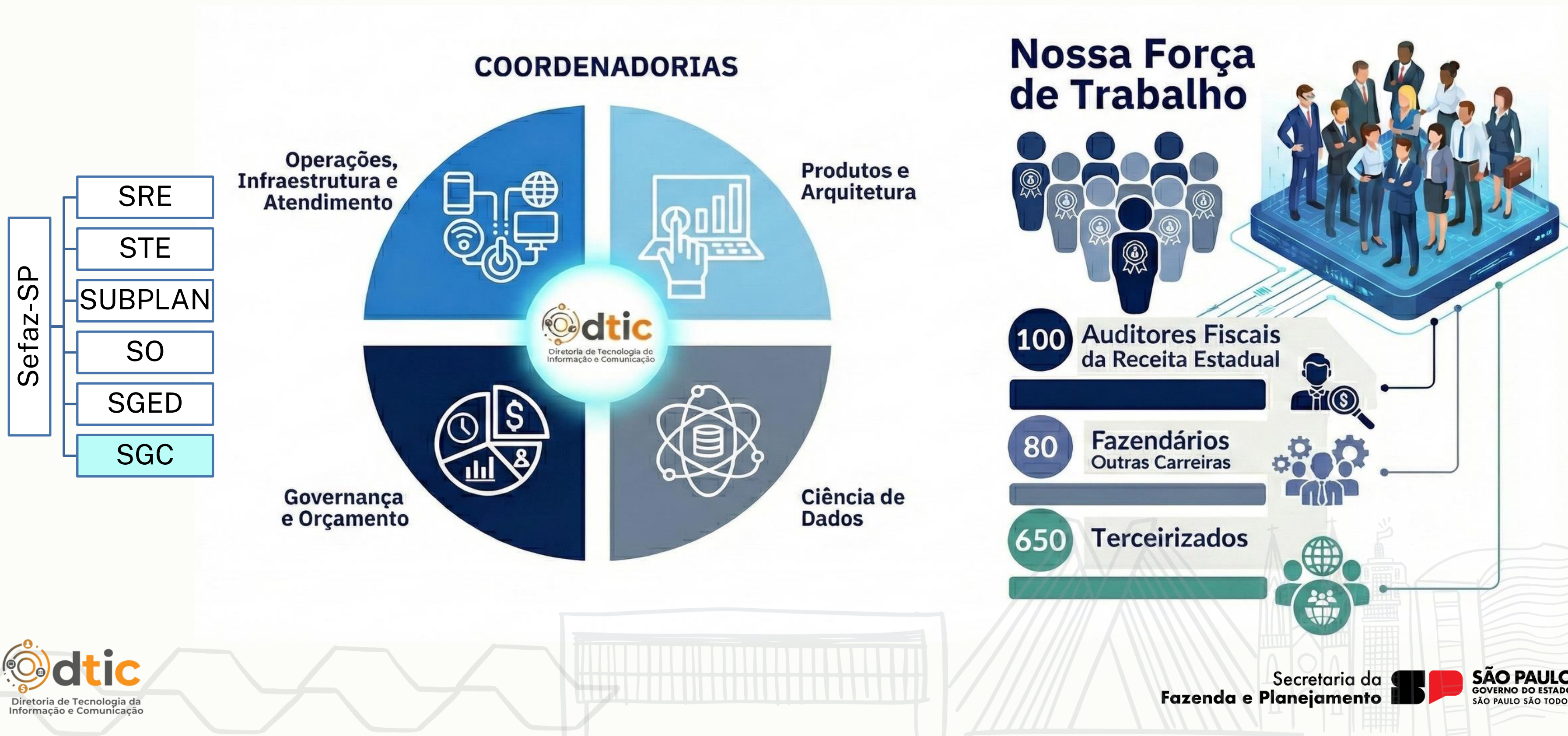


# Diretoria de Tecnologia da Informação e Comunicação – DTIC

## O Alicerce Tecnológico da Sefaz

66ª Reunião

**COGEF**  
Comissão de Gestão Fazendária







**66ª Reunião**

**COGEF**

Comissão de Gestão Fazendária

Secretaria da  
Fazenda e Planejamento



**SÃO PAULO**  
GOVERNO DO ESTADO

# GESTÃO PRODUTOS DE TIC

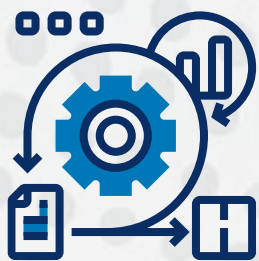
**Rafael Pierote da Cunha**



**São Paulo/SP**

**01 a 03 Dezembro de 2025**



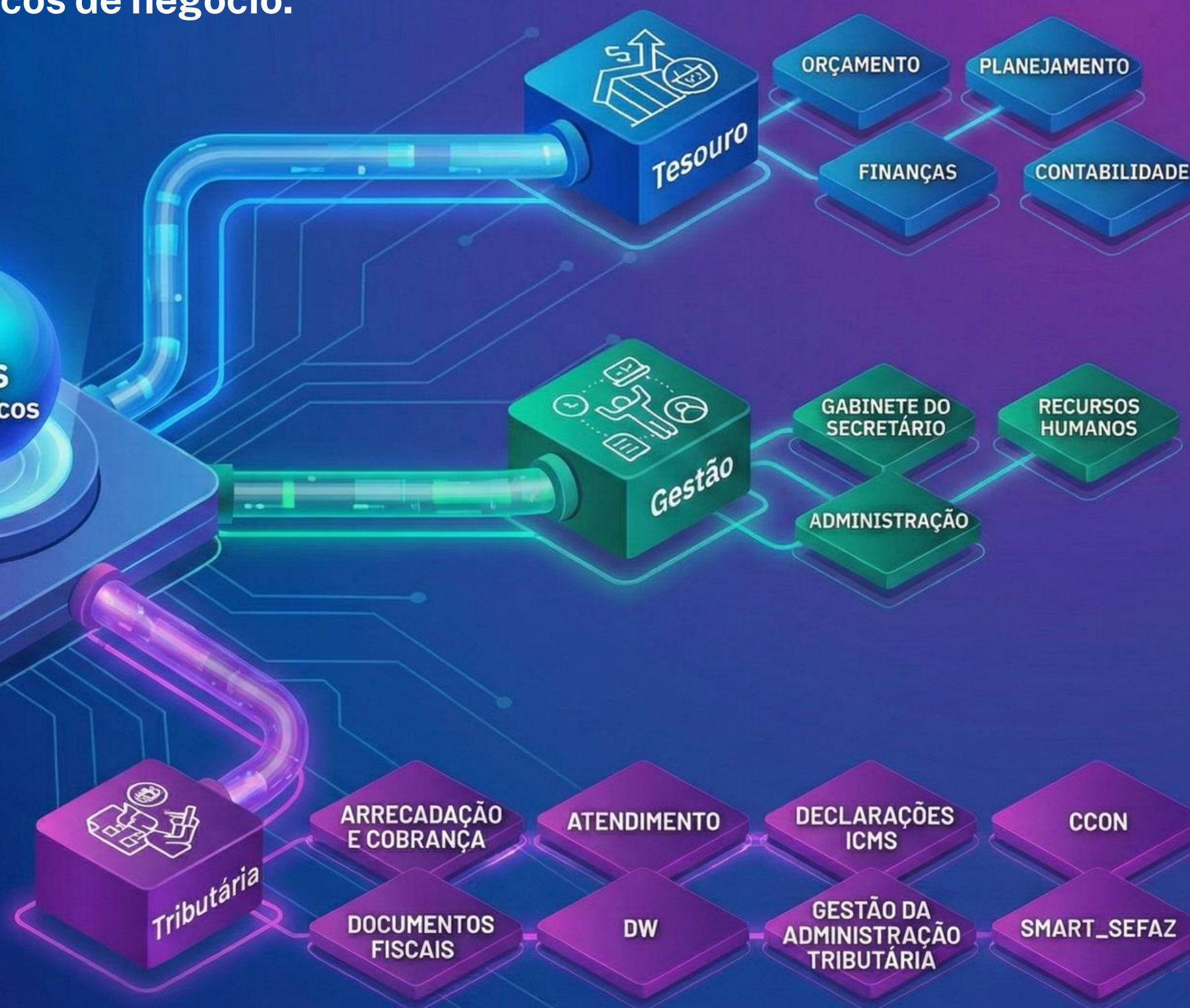


# Gestão por Produtos Framework SAFe

66ª Reunião

**COGEF**  
Comissão de Gestão Fazendária

Utilizamos o framework SAFe e organizamos nossas entregas em  
3 eixos estratégicos de negócio:



## Tesouro

- 54 Serviços
- 88 desenvolvedores (fábrica)



## Gestão

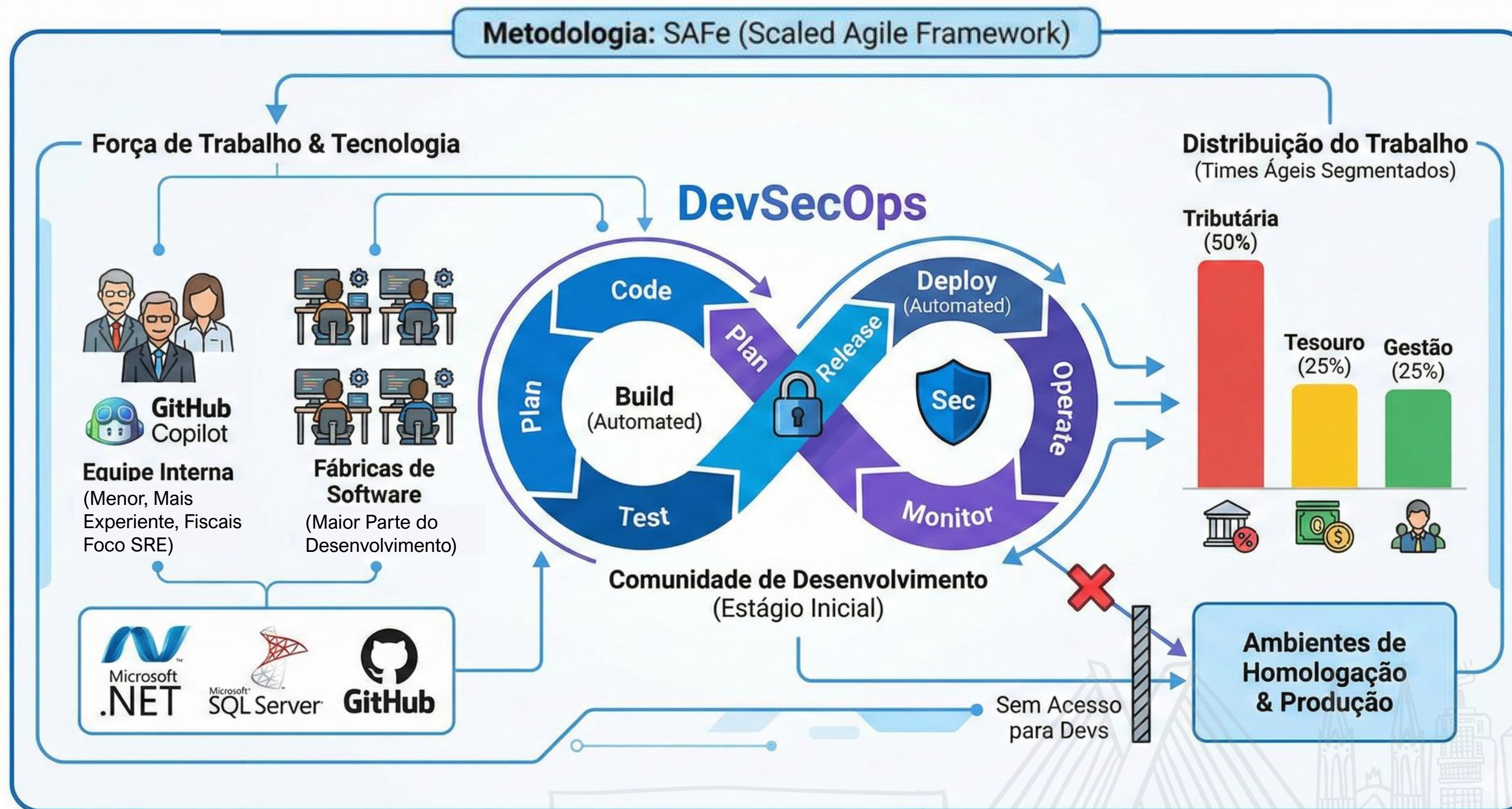
- 130 Serviços
- 58 desenvolvedores (fábrica)



## Tributária

- 247 Serviços
- 148 desenvolvedores (fábrica)
- 14 desenvolvedores AFRE







Arquitetura de Produtos

Qualidade

Apoio ao desenvolvimento e à operação



# Arquitetura e Qualidade

## Maturidade de Sistemas



Desenhos de solução e padrões  
Qualidade  
Apoio ao desenvolvimento e à operação

### Orientação e Mensuração de Boas Práticas de TI



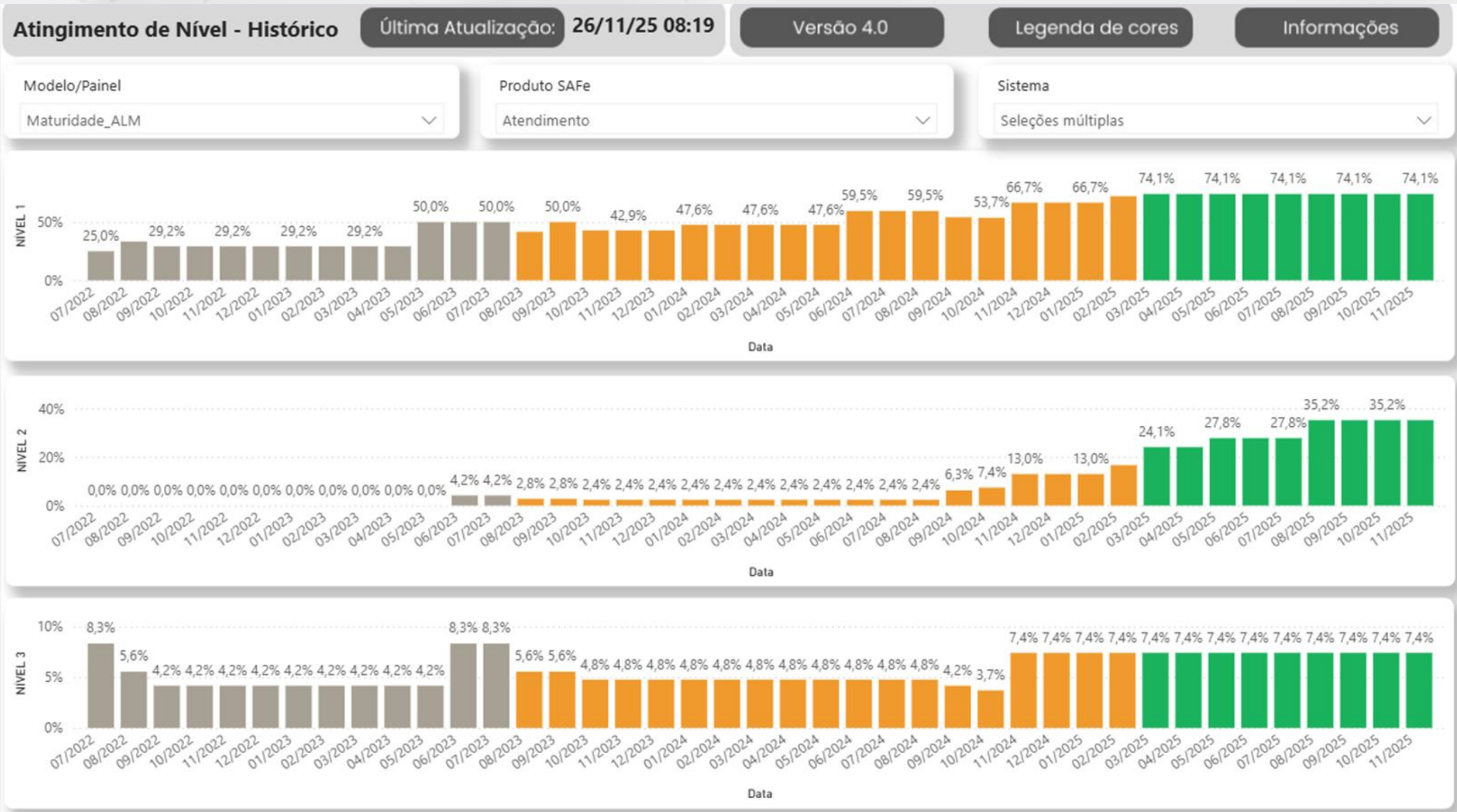


# Arquitetura e Qualidade

## Maturidade de Sistemas



Iniciativa de maturidade  
Desenhos de solução e padrões  
Garantia de qualidade





# Arquitetura e Qualidade

## Maturidade de Sistemas



Iniciativa de maturidade  
Desenhos de solução e padrões  
Garantia de qualidade

Detalhamento por item

Última Atualização: 26/11/25 08:19

Versão 4.0

Legenda de cores

Informações

Modelo/Painel

Produto SAFe

Nível

Maturidade\_ALM

Todos

Nível 1

1.1 - Possuir controle de código fonte

1.2 - Definir políticas de branching e merging

1.3 - Utilizar template Kanban/Scrum

1.4 - Realizar Integração Contínua

1.5 - Mant

Projeto	1.1 - Possuir controle de código fonte	1.2 - Definir políticas de branching e merging	1.3 - Utilizar template Kanban/Scrum	1.4 - Realizar Integração Contínua	1.5 - Mant
AFRE - Remoção	Atendido	Não Atendido	Atendido	Não Atendido	Não
AIDF	Atendido	Atendido	Atendido	Não Atendido	Não
AIF_Software_Forense	Atendido	Não Atendido	Atendido	Não Atendido	Ate
AIIM	Atendido	Não Atendido	Atendido	Não Atendido	Ate
AIIM-MT	Atendido	Atendido	Atendido	Atendido	Ate
AIIM-WEB	Atendido	Não Atendido	Atendido	Não Atendido	Ate
Alteração Férias	Atendido	Sendo Atendido	Atendido	Não Atendido	Ate
ANIF	Atendido	Não Atendido	Atendido	Não Atendido	Não
APONTAMENTO DA FABRICA	Não Atendido	Não Atendido	Não Atendido	Não Atendido	Não
ARRECADACAO DIARIA	Atendido	Não Atendido	Atendido	Não Atendido	Não
ASU	Atendido	Sendo Atendido	Atendido	Sendo Atendido	Não
AUDESP	Atendido	Não Atendido	Atendido	Não Atendido	Ate
BANCO DE OPORTUNIDADES	Atendido	Atendido	Atendido	Atendido	Ate
Total	95% Atendido	64% Atendido	96% Atendido	47% Atendido	59% Ate

Descrição do Item

Confira [aqui](#) os detalhes deste item.  
Confira [aqui](#) os detalhes deste item.

Abrir Item

Informação Registrada

[06/09/2024] Há um repositório de código fonte [https://ads.intra.fazenda.sp.gov.br/tfs/PRODUTOS/\\_git/DisplayTelefonia](https://ads.intra.fazenda.sp.gov.br/tfs/PRODUTOS/_git/DisplayTelefonia) no projeto.  
(ver considerações sobre branch)  
[16/04/2024] Desenho de solução:  
wiki: <https://ads.intra.fazenda.sp.gov.br/tfs/PRODUTOS/DfE/wiki/wikis/DfE.wiki/8103/NE3e>



# Arquitetura e Qualidade

## Maturidade de Sistemas



Iniciativa de maturidade  
Desenhos de solução e padrões  
Garantia de qualidade

Detalhamento por item

Última Atualização: 26/11/25 08:19

Versão 4.0

Legenda de cores

Informações

Modelo/Pa

Maturidad

Projeto

AFRE - Remo

AIDF

AIF\_Software

AIIM

AIIM-MT

AIIM-WEB

Alteração Fé

ANIF

APONTAME

ARRECADAC

ASU

AUDESP

BANCO DE C

Total

Confira aqu

Confira aqu

Abrir Item

% de Status por Item

Última Atualização: 26/11/25 08:19

Versão 4.0

Legenda de cores

Informações

Modelo/Painel

Maturidade\_ALM

Produto SAFE

Todos

Nível

Todos

Título	1.1 - Possuir controle de código fonte			1.2 - Definir políticas de branching e merging			1.3 - Utilizar template Kanban/Scrum			1.4 - Realizar Integração Contínua		
	Atendido	Não Atendido	Não Avaliado	Atendido	Não Atendido	Não Avaliado	Atendido	Não Atendido	Não Avaliado	Atendido	Não Atendido	Não Avaliado
Administração	100,0%	0,0%	0,0%	71,4%	28,6%	0,0%	100,0%	0,0%	0,0%	28,6%	71,4%	0,0%
Arrecadação e Cobrança	93,3%	6,7%	0,0%	73,3%	26,7%	0,0%	100,0%	0,0%	0,0%	80,0%	20,0%	0,0%
Atendimento	100,0%	0,0%	0,0%	84,6%	15,4%	0,0%	100,0%	0,0%	0,0%	61,5%	38,5%	0,0%
CCON	100,0%	0,0%	0,0%	83,3%	16,7%	0,0%	100,0%	0,0%	0,0%	66,7%	33,3%	0,0%
Contabilidade	100,0%	0,0%	0,0%	50,0%	50,0%	0,0%	87,5%	12,5%	0,0%	25,0%	75,0%	0,0%
Declaração e Gestão	97,1%	2,9%	0,0%	97,1%	2,9%	0,0%	100,0%	0,0%	0,0%	25,7%	74,3%	0,0%
Documentos Fiscais	81,8%	13,6%	4,5%	68,2%	27,3%	4,5%	95,5%	0,0%	4,5%	68,2%	27,3%	4,5%
Finanças	100,0%	0,0%	0,0%	76,9%	23,1%	0,0%	100,0%	0,0%	0,0%	7,7%	92,3%	0,0%
Folha	85,7%	14,3%	0,0%	57,1%	42,9%	0,0%	71,4%	28,6%	0,0%	28,6%	71,4%	0,0%
Gabinete do Secretário	100,0%	0,0%	0,0%	72,7%	27,3%	0,0%	100,0%	0,0%	0,0%	72,7%	27,3%	0,0%
Gestão da Administração Tributaria	93,5%	6,5%	0,0%	45,2%	54,8%	0,0%	96,8%	3,2%	0,0%	54,8%	45,2%	0,0%
ICT	87,5%	12,5%	0,0%	0,0%	100,0%	0,0%	62,5%	37,5%	0,0%	62,5%	37,5%	0,0%
RH	100,0%	0,0%	0,0%	22,7%	77,3%	0,0%	100,0%	0,0%	0,0%	27,3%	72,7%	0,0%
Smart_Sefaz	80,0%	20,0%	0,0%	80,0%	20,0%	0,0%	100,0%	0,0%	0,0%	80,0%	20,0%	0,0%
Total	94,6%	4,9%	0,5%	64,0%	35,5%	0,5%	96,1%	3,4%	0,5%	46,8%	52,7%	0,5%



# Arquitetura e Qualidade

## Maturidade de Sistemas



Iniciativa de maturidade  
Desenhos de solução e padrões  
Garantia de qualidade

Detalhamento por item

Última Atualização: 26/11/25 08:19

Versão 4.0

Legenda de cores

Informações

Modelo/Painel

Maturidade

Projeto

AFRE - Remo

AIDF

AIF\_Software

AIIM

AIIM-MT

AIIM-WEB

Alteração Fé

ANIF

APONTAME

ARRECADAC

ASU

AUDESP

BANCO DE C

Total

Confira aqu

Confira aqu

Abrir Item

% de Status

Modelo/Painel

Maturidade\_ALM

Título

Administração

Arrecadação e Co

Atendimento

CCON

Contabilidade

Declaração e Ges

Documentos Fisc

Finanças

Folha

Gabinete do Secr

Gestão da Admin

ICT

RH

Smart\_Sefaz

Total

Ating. Radar - Comparativo

Última Atualização: 26/11/25 08:19

Versão 4.0

Legenda de cores

Informações

Nível

Modelo/Painel

Assessment Nivel 1:

Prodoto SAFe

Sistema

Atenção: Seleção contém sistemas com assessment incompleto!

Produto Selecionado: Contabilidade

Total Produto

Total Sistema

Total Sefaz





# O que vem por aí

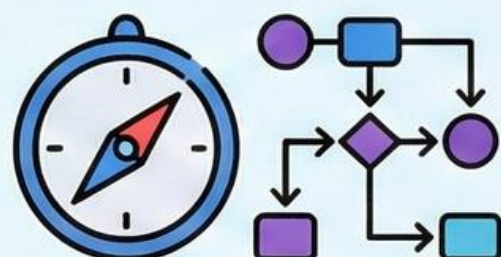
## Visão de Futuro

66ª Reunião

**COGEF**  
Comissão de Gestão Fazendária

### Arquitetura Corporativa

#### Planejamento Estratégico de TI

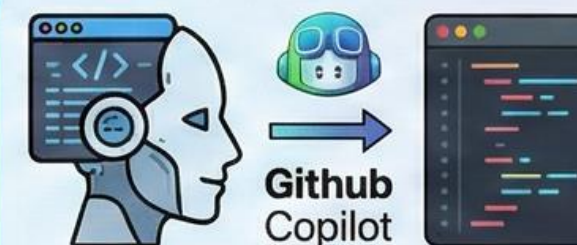


#### Modelo de Maturidade de Arquitetura Corporativa



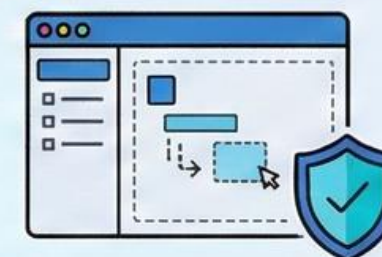
Alinhamento estratégico e evolução mensurável.

### Modernização do Desenvolvimento



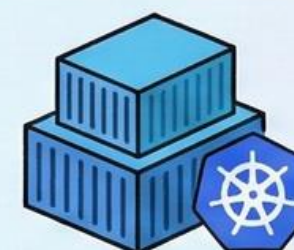
#### Uso de IA no desenvolvimento

Atualização de aplicações legadas / Migração Mainframe



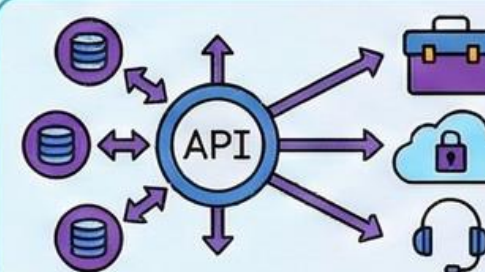
#### Power Platform (Citizen Development)

Definição de políticas de governança



#### Openshift

Padronização, PoCs e uso efetivo em produção



#### Gerenciamento de APIs

Padronização, ferramentas, contingência, suporte





# 66ª Reunião

# COGEF

Comissão de Gestão Fazendária

Secretaria da  
Fazenda e Planejamento



**SÃO PAULO**  
GOVERNO DO ESTADO

## SAFe e Gestão de Portfólio na Sefaz SP

Nelson Ponce



São Paulo/SP

01 a 03 Dezembro de 2025





# Coordenadoria de Governança e Gestão Orçamentária de TIC

66ª Reunião

**COGEF**  
Comissão de Gestão Fazendária

## Divisão de Acompanhamento de Contratos de TIC

- Acompanhamento de mais de 90 contratos vigentes
- Acompanhamento da execução do orçamento (~400 milhões)
- Normas, padrões e procedimentos relacionados aos contratos de TIC

## Divisão de Gestão de Contratos de TIC

- Relacionamento com áreas externas (suprimentos, compras, consultoria jurídica)
- Gestão de custos

## Divisão de Governança

### Assistência de Normativos, Padrões e Processos

- Melhoria dos processos internos de TIC (disciplinas ITIL)
- Elaboração de normativos

### Assistência de Projetos, Produtos e Portfólios

- Suporte em agilidade (equipes SAFe e Scrum)

### Assistência de Gestão de Segurança, Riscos e Conformidade

- Desenvolvimento de estratégias de segurança
- Apoio aos produtos nas praticas de segurança e auditorias de segurança dos sistemas
- Capacitação em segurança

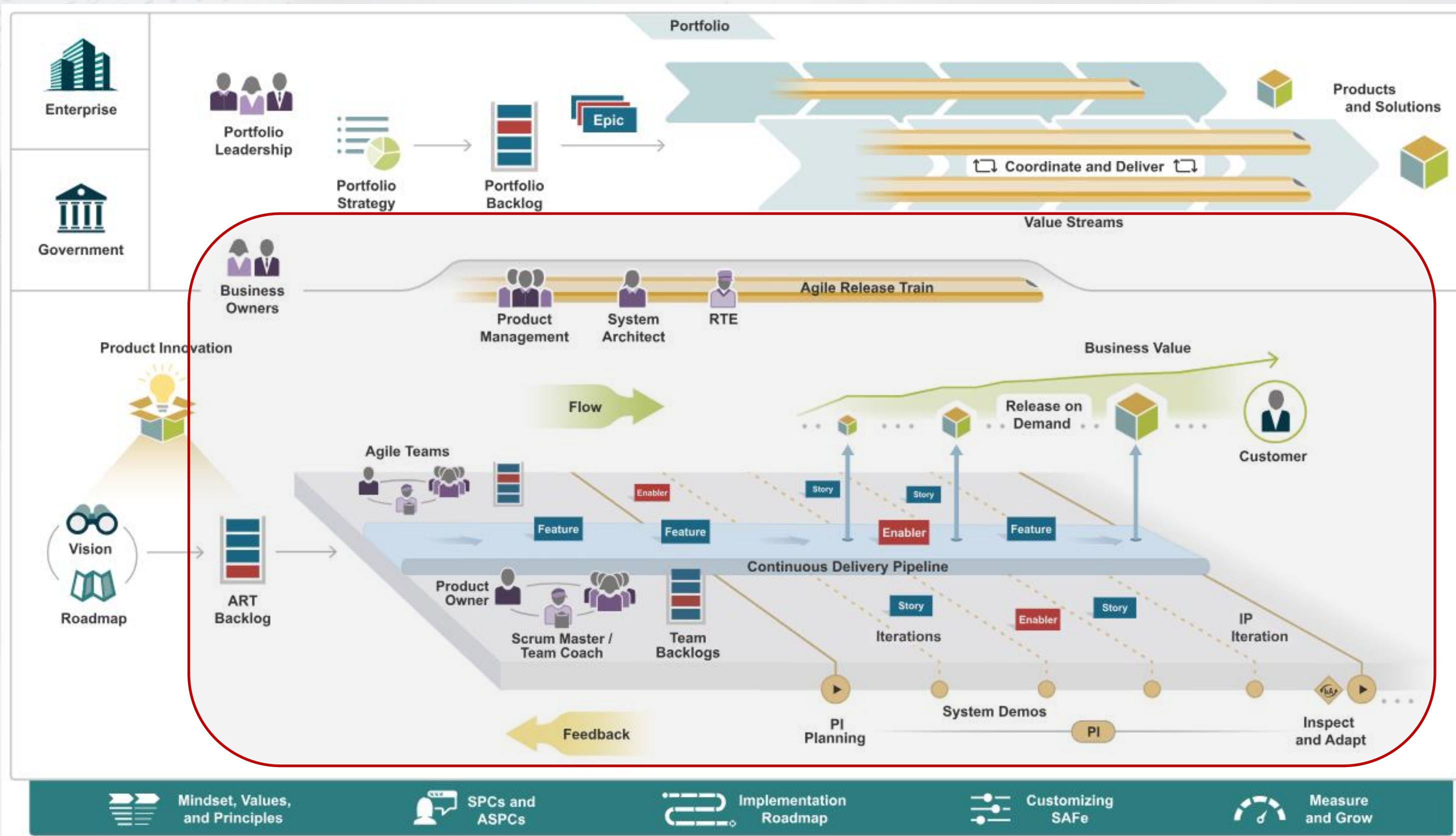




# Início da adoção na Sefaz-SP

66ª Reunião

**COGEF**  
Comissão de Gestão Fazendária

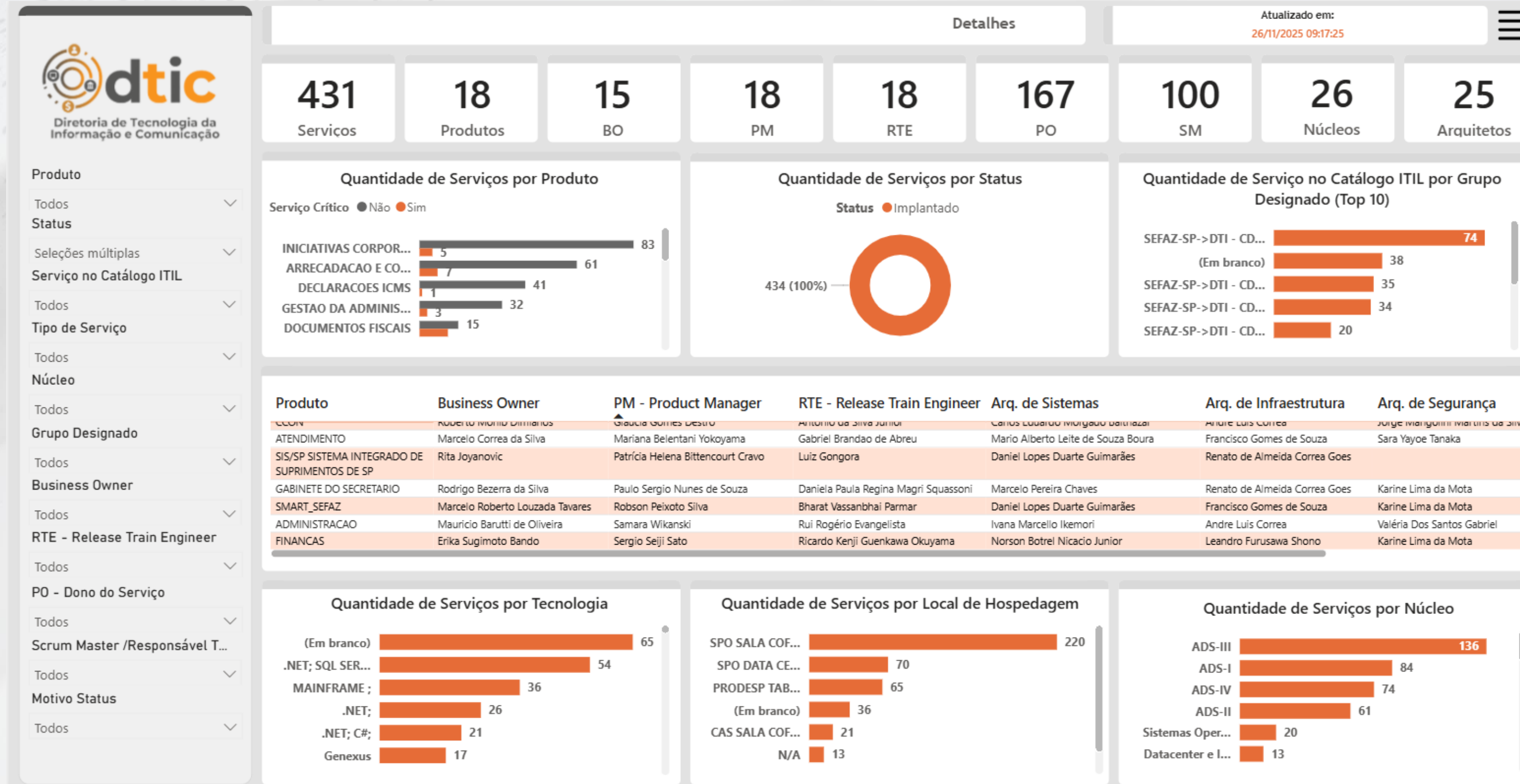






# Tamanho do SAFe na Sefaz-SP

66ª Reunião







# Os Value Streams da Sefaz-SP

66ª Reunião

**COGEF**  
Comissão de Gestão Fazendária



**Arrecadação  
e Cobrança**



**Atendimento**



**Administração**



**Gabinete do  
Secretário**



**DRH**



**CCON**



**DW**



**Gestão da  
Administração  
Tributária**



**Declarações  
ICMS**



**Finanças**



**Contabilidade**



**Folha**



**Documentos  
Fiscais**



**Smart Sefaz**



**Planejamento**



**Orçamento**





# Contexto Recente

66ª Reunião

**COGEF**  
Comissão de Gestão Fazendária

- Falta de uma visão global das iniciativas de TI
- Dificuldade de realocação dos Recursos
- Falta de uma linguagem comum para acompanhamento
- Reestruturação organizacional (áreas de gestão de portfolio)
- Questionamento sobre a eficácia da agilidade

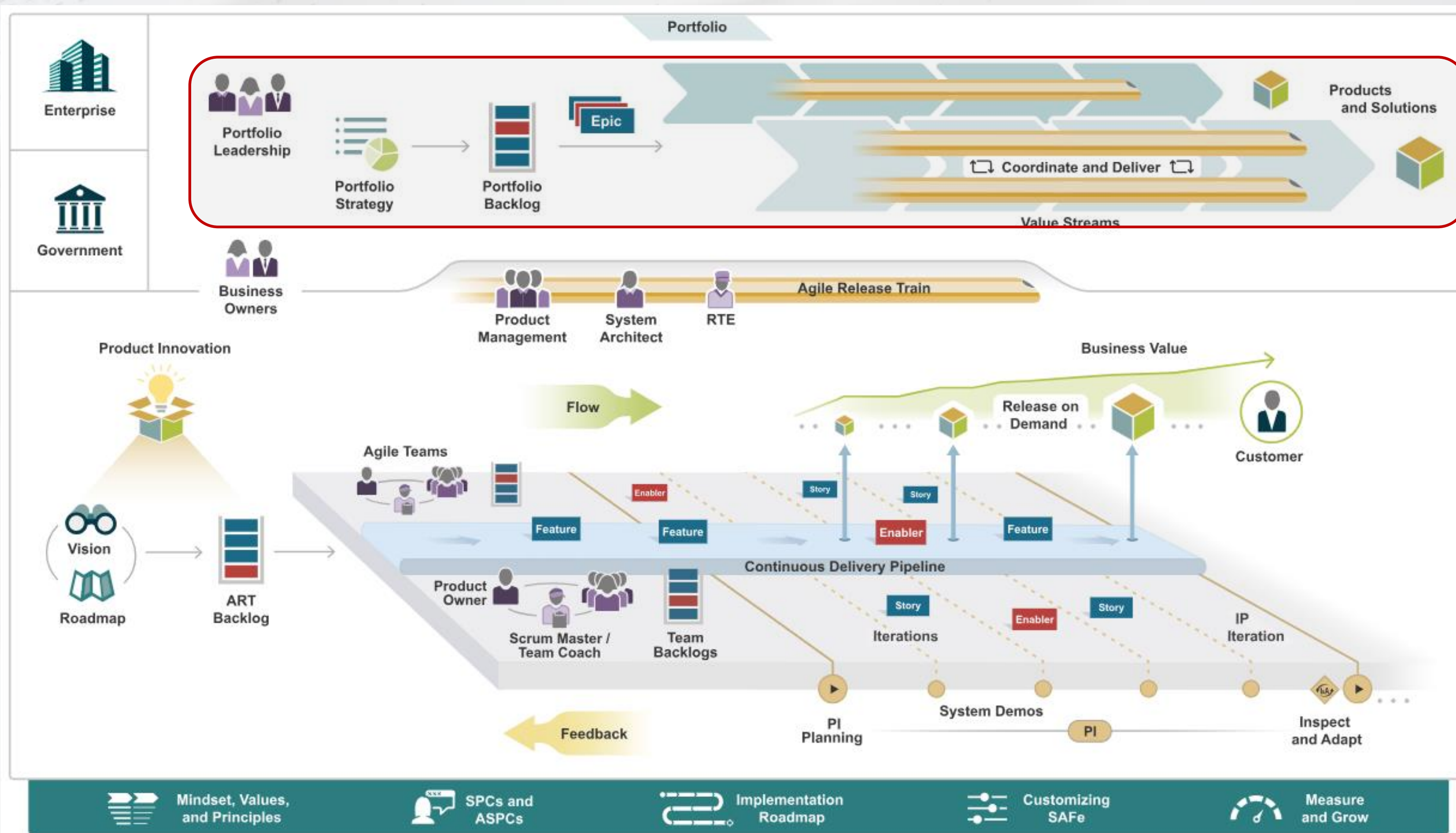




# Faltava adotar o LPM

66ª Reunião

**COGEF**  
Comissão de Gestão Fazendária







# Os *Value Streams* organizados em portfólios

## PORTFÓLIO SRE



**Arrecadação e Cobrança**



**Atendimento**



**CCON**



**DW**



**Gestão da Administração Tributária**



**Declarações ICMS**



**Documentos Fiscais**



**Smart Sefaz**

## PORTFÓLIO STE



**Administração**



**Gabinete do Secretário**



**DRH**

## PORTFÓLIO SGC



**Finanças**



**Contabilidade**



**Folha**

## PORTFÓLIO SUBPLAN



**Planejamento**

## PORTFÓLIO SUBORC



**Orçamento**





# O Portfólio Backlog

66ª Reunião

**COGEF**  
Comissão de Gestão Fazendária



Funil

Todas as ideias capturadas, como:

- Novas oportunidades de negócio
- Redução de custos
- Problemas com soluções existentes



Em Revisão

- Refinar o entendimento do épico
- Criar a declaração de hipótese do épico

Puxar quando um proprietário do épico estiver disponível



Em Análise

- Análise de alternativas
- Refinamento das estimativas
- Aguardando decisão de prosseguir

Puxar quando o proprietário identificar a urgência do épico



Aprovado pelo LPM

- Épicos aprovados pelo LPM
- Aguardando alocação nas PI's

Puxar quando houver aprovação do LPM



Em Implementação

- Equipes afetadas alocam capacidade para o épico
- Implementação das Features até atendimento do objetivo do épico

Puxar quando houver capacidade na equipe



Concluído

- Concluído quando a governança do portfólio não for mais necessária

Puxar quando o objetivo do épico for atendido





# Exemplo de Portfólio

66ª Reunião



PRODUTOS / SAFe\_Portfolio / Boards / Boards

Search

NL

Subsecretaria da Receita Estadual

Board Analytics View as Backlog

Epics

Funil

Em Revisão 8 Em Análise 20 Aprovado pelo LPM 1 Em implementação 195 Concluído

New item

526759 Desativação do DTG-Sistema de arrecadação COMEX (Mainframe)

State New

Desativação Serviço

526760 Desativação do DHDD - Sistema de arrecadação do ICMS (Mainframe)

State New

Desativação Serviço

526761 Desativação do IPVANET

State New

Desativação Serviço

499870 [Siscom] Alterar periodicidade da entrega de arquivos para mensal

State New

515290 [SublimiteSimples] Reenquadramento automático e melhorias

State New

0/3

156774 [eCT] Demandas esporádicas

GD Gláucia Gomes Déstro

State New

eCT Melhoria New PI 04

20/22

467185 [Pesquisa Legislação] Ajustes e Correções

GD Gláucia Gomes Déstro

State New

APMO\_Planejada\_PI03 PI 03

2/3

444804 [eCT.Net] Criação do eCT sem iProcess - Fase 3 (Novo contrato)

GD Gláucia Gomes Déstro

State New

0/7

452520 [ePAT2] Implementação do ePAT2

GD Gláucia Gomes Déstro

State In Progress

1/8

500910 [ePAT] Criação da Supervisão SEFEM

GD Gláucia Gomes Déstro

State In Progress

1/1

452517 [eCT.Net] eCT sem o Iprocess - Fase 2 (PROFISCO - recursos remanescentes)

GD Gláucia Gomes Déstro

State In Progress

12/30

156878 [ePAT2] Mapeamento de Processos do ePAT2

88933 [PEC-A] Expansão da funcionalidade Alertas e análise da eliminação de outros sistemas

State Done

2/2

499727 [Carga Genérica] Carregar arquivos de Ressarcimento ST

State Done

0/1

349608 [Sincronismo EFD] Sincronizar arquivos OIE

State Done

4/4

317155 [Carregamento SCANC] Homologação

State Done

3/3

455859 [eCredac] Detentores x Devedores de crédito

EY Erika Shintani Yonehara

State Done

dtic  
Diretoria de Tecnologia da Informação e Comunicação

Secretaria da  
Fazenda e Planejamento

SÃO PAULO  
GOVERNO DO ESTADO  
SÃO PAULO SÃO TODOS

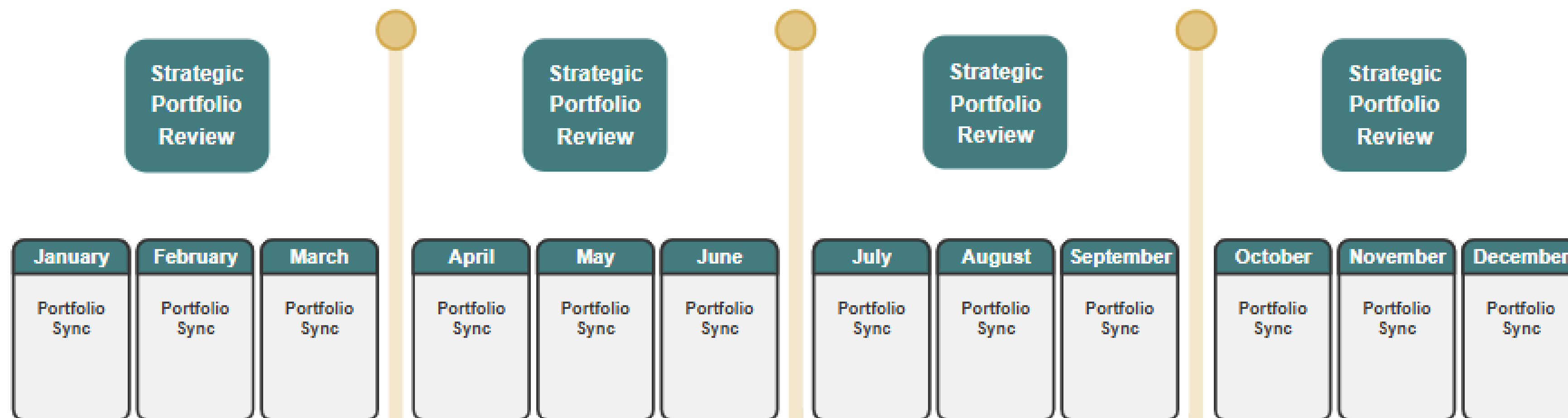




# Os eventos do LPM

66ª Reunião

**COGEF**  
Comissão de Gestão Fazendária



© Scaled Agile, Inc.

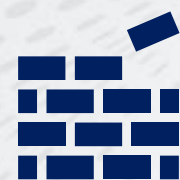




# SAFe e Gestão de Portfólio na Sefaz-SP

66ª Reunião

**COGEF**  
Comissão de Gestão Fazendária



## IMPLEMENTAÇÃO EM ANDAMENTO

- Sensibilização da alta gestão
- Transformação do LPM em rotina
- Eterna luta contra o Go-Horse
- Evolução dos critérios de priorização
- Políticas para realocação de recursos
- Vinculação do portfolio com o orçamento de TI







# 66ª Reunião

## COGEF

Comissão de Gestão Fazendária

Secretaria da  
Fazenda e Planejamento



**SÃO PAULO**  
GOVERNO DO ESTADO

## CIÊNCIA DE DADOS

Felipe Martim Fernandes Vieira



São Paulo/SP

01 a 03 Dezembro de 2025



# Coordenadoria de Ciência de Dados

## Quem Somos e Como Atuamos

66ª Reunião

**COGEF**  
Comissão de Gestão Fazendária



### Missão

Ser um centro de excelência em dados e IA, apoiando todas as subsecretarias da SEFAZ/SP



### Abrangência

- Receita Estadual
- Tesouro
- Gestão Corporativa
- Planejamento e Orçamento



### Modelo de Atuação

Híbrido – suporte às áreas descentralizadas e projetos corporativos



### Como Atuamos

- Definição de padrões, boas práticas e políticas.
- Apoio técnico e integração com áreas para análises avançadas.
- Disseminação de conhecimento e capacitação em dados e IA

### CIÊNCIA DE DADOS E IA



Aplicação de IA e análise avançada

Desenvolvimento de Chatbots e Agentes Inteligentes

### SELF-SERVICE ANALYTICS

Ambientes seguros para o negócio

Exploração autônoma de dados

### GOVERNANÇA DE DADOS

Definição de padrões e políticas

Garantia da qualidade dos dados

Estruturação de pipelines e integração

Criação de ambientes analíticos corporativos

### ENGENHARIA E ARQUITETURA DE DADOS



# Coordenadoria de Ciência de Dados

## Projetos Estratégicos e Tecnologias

66ª Reunião

**COGEF**  
Comissão de Gestão Fazendária





# Coordenadoria de Ciência de Dados

Visão de Futuro

66ª Reunião

**COGEF**  
Comissão de Gestão Fazendária

## PRÓXIMOS PASSOS: CONSTRUINDO O FUTURO DIGITAL



**EXPANSÃO DOS  
CHATBOTS**  
(Novas Bases de Conhecimento)



**POLÍTICAS  
E PROCESSOS**  
(Implementação da  
Governança de Dados e IA)



**AMBIENTES ANALÍTICOS**  
(Consolidação e Integração Corporativa)



**AVALIAÇÃO  
CONTÍNUA**  
(Monitoramento  
da Maturidade)



**CAPACITAÇÃO**  
(Treinamentos dos  
Profissionais de Dados)





**66ª Reunião**

**COGEF**

Comissão de Gestão Fazendária

Secretaria da  
Fazenda e Planejamento



**SÃO PAULO**  
GOVERNO DO ESTADO

# INFRAESTRUTURA, ATENDIMENTO E OPERAÇÕES TIC

**Cristiano Augusto Codonho Ferreira**



**São Paulo/SP**

**01 a 03 Dezembro de 2025**





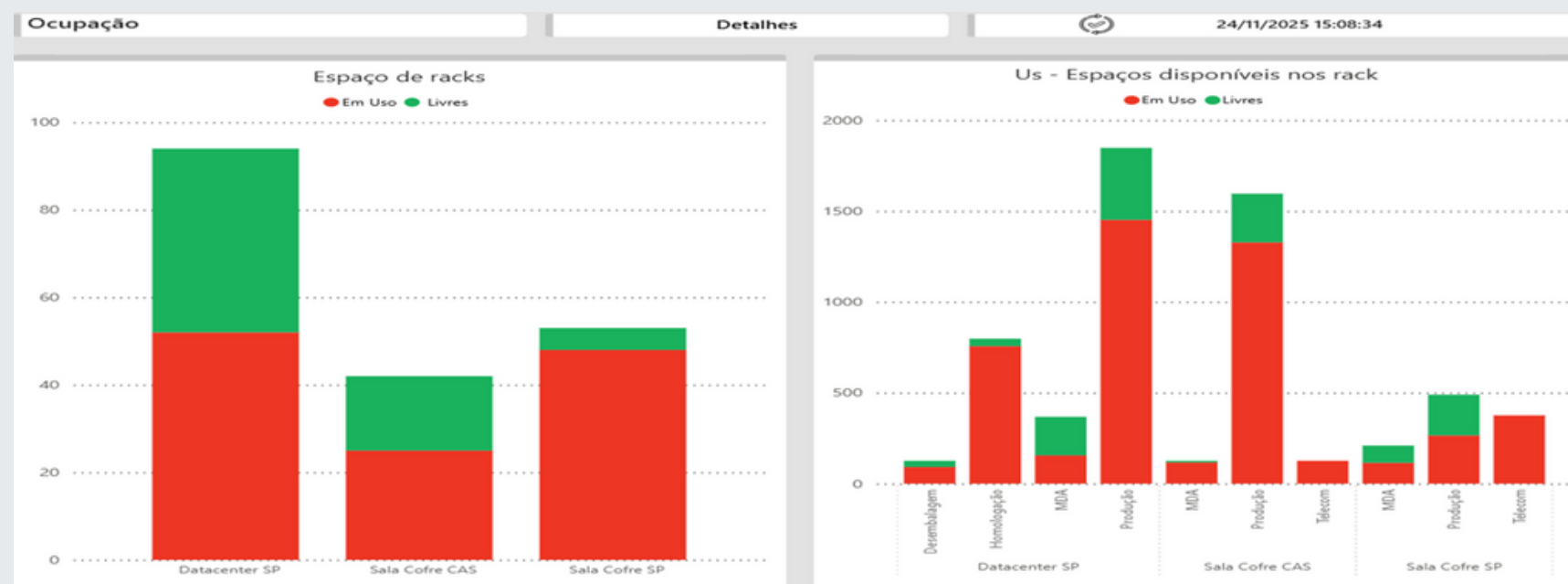
# Infraestrutura de TI

66ª Reunião

**COGEF**  
Comissão de Gestão Fazendária

## 03 DATA CENTERS, SENDO 02 SALAS COFRES Interconectadas por uma rede de alta velocidade de 10Gbps

- **Datacenter São Paulo 410 m<sup>2</sup>**
- **Sala Cofre São Paulo 144 m<sup>2</sup>**
- **Sala Cofre Campinas 130 m<sup>2</sup>**



## Monitoramento e Segurança

- Todos os ambientes contam com sistemas redundantes de nobreaks e geradores utilizados em caso de instabilidades ou falta de energia, garantindo a continuidade dos serviços.
- Os ambientes são monitorados 24x7 e contam com um sistema de automação que emite alertas para diversas anormalidades, como:
  - Variações de temperatura e umidade;
  - Falhas em equipamentos de climatização e energia;
  - Detecção de incêndio por sensores no teto e sob o piso elevado, com dispersão de gás FM200, que elimina o oxigênio do ambiente sem riscos à vida humana.
- Possui sistemas de segurança física composto por:
  - Sistema de CFTV (circuito fechado de TV);
  - Controle de acesso por biometria;
- Equipe interna de 11 profissionais especializados com atendimento 24x7





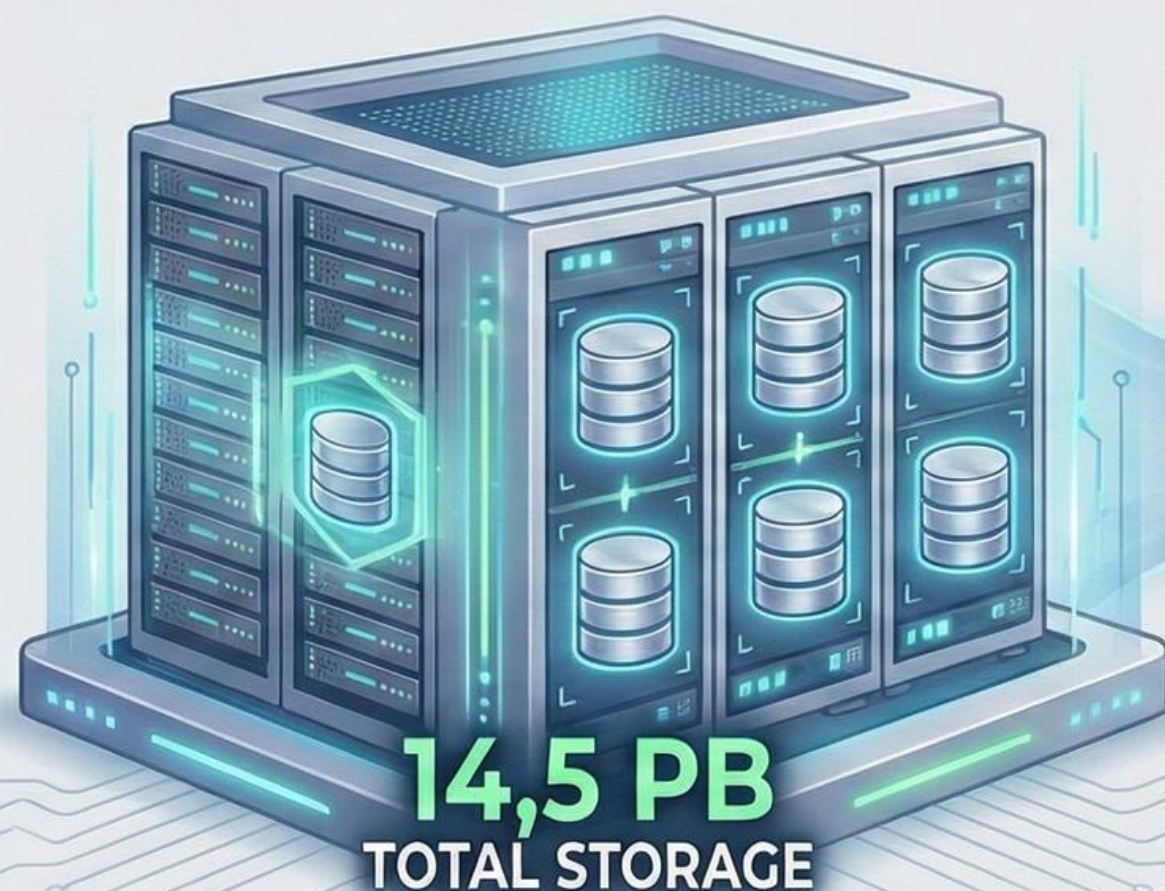
# Infraestrutura de TI

66ª Reunião

**COGEF**  
Comissão de Gestão Fazendária

## ARMAZENAMENTO & PROTEÇÃO DE DADOS: ESCALA E SEGURANÇA

### ARMAZENAMENTO DE PRODUÇÃO & SERVIDORES



**8,8 PB**  
PRODUÇÃO  
(GARANTIA)



**5,7 PB**  
HOMOLOGAÇÃO/TESTES  
(76 Prod, 78 Homol/Dev)



**10** PROFISSIONAIS  
ALTAMENTE  
ESPECIALIZADOS

### PROTEÇÃO DE DADOS & BACKUP (FITOTECAS)



**3** ROBÔS  
DE FITOTECAS  
(Prev. Dez/25)



**887** FITAS  
(Capacidade 10 PB)



MÉDIA MENSAL  
DE BACKUP





# Infraestrutura de TI

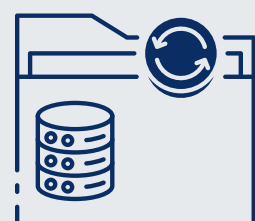
66ª Reunião

**COGEF**  
Comissão de Gestão Fazendária



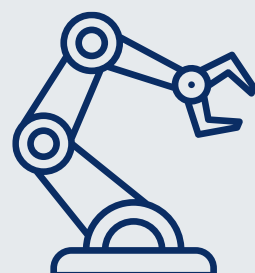
**14,5 PB** em storage

- 8,8 PB de produção (storages com garantia)
- 5,7 PB de homologação e testes



**19 PB** de dados copiados (backupeados) mensalmente

Média mensal de **6 bilhões** de arquivos



**3 Robôs de Fitotecas** (previsto para dez/25)

- 887 Fitas com capacidade para 10 Petabytes de backup



**154** servidores físicos

- 76 servidores de produção em data centers
- 78 servidores para homologação, testes e desenvolvimento e regionais



**10** profissionais altamente especializados

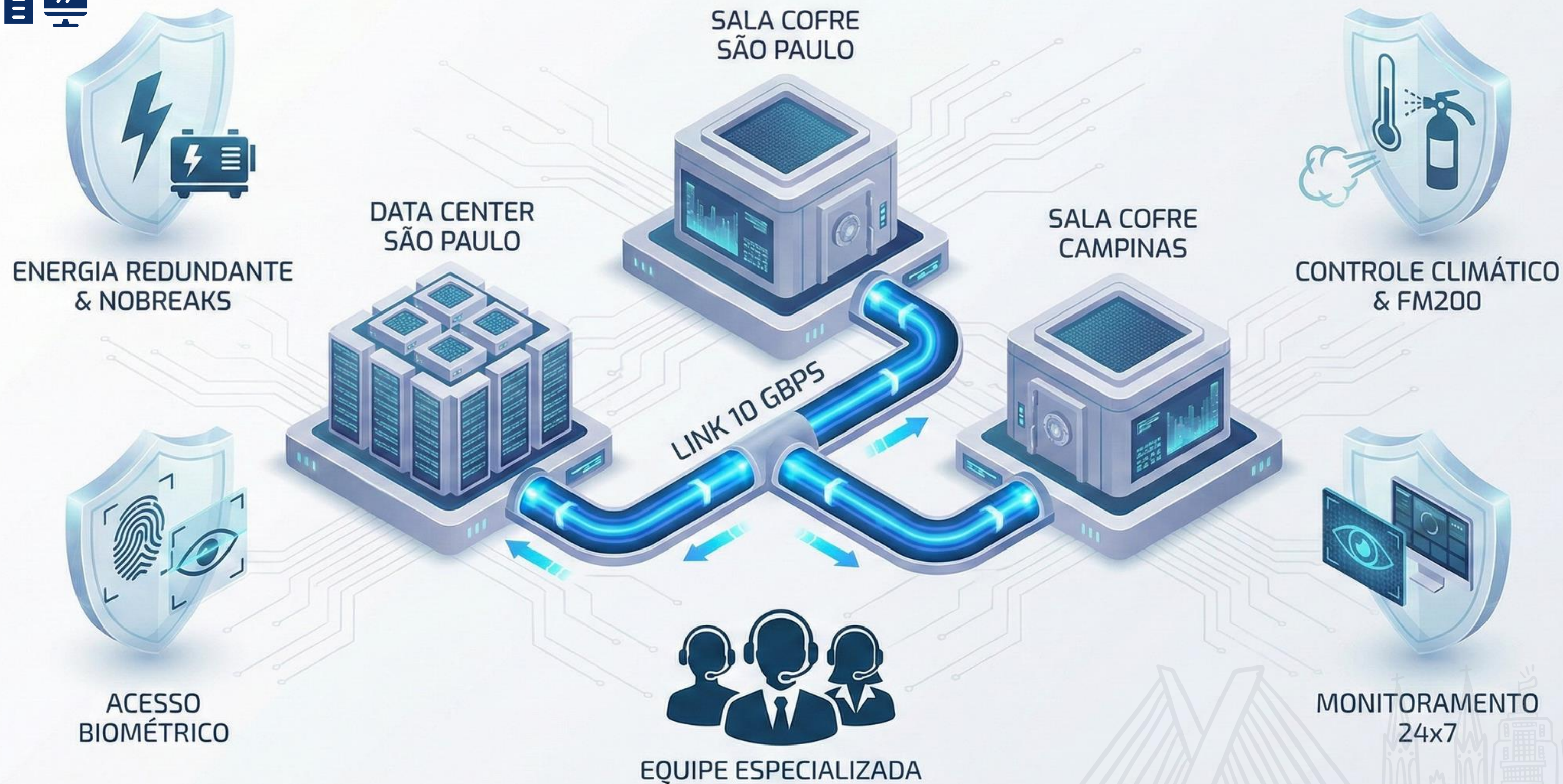




# Infraestrutura de TI

66ª Reunião

**COGEF**  
Comissão de Gestão Fazendária





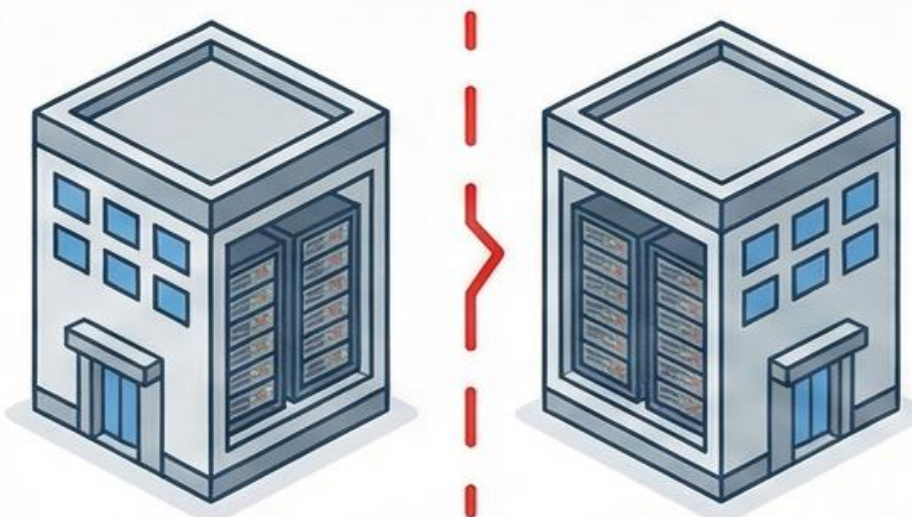


# REDES – SDN – DataCenter Tradicional

66ª Reunião

**COGEF**  
Comissão de Gestão Fazendária

## DOMÍNIOS DE FALHAS DISTINTOS



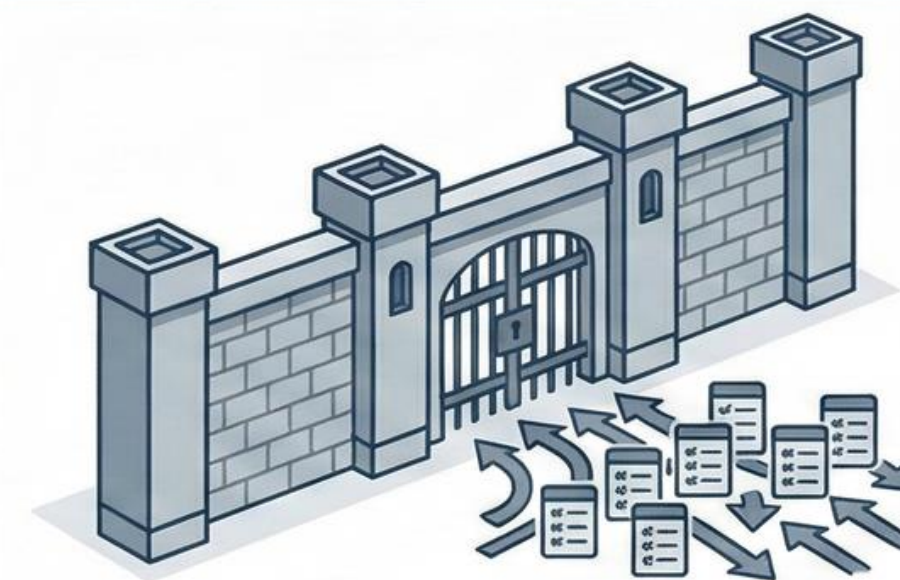
**Sites Independentes:**  
Uma falha em um não afeta o outro.

## ISOLAMENTO E IMOBILIDADE



Servidores e Aplicações Presos em "Silos".  
Dificuldade de Migração.

## CONCENTRAÇÃO DE REGRAS (FIREWALLS)



**Gargalo:** Todas as Políticas de Segurança Centralizadas em Poucos Pontos.

**Resultado:** Complexidade, Dificuldade de Escala e Menor Agilidade.





## REDES: ARQUITETURA SDN MODERNA (SEFAZ)



**AGILIDADE E FLUIDEZ:** Abstração do hardware, automação e gestão centralizada.

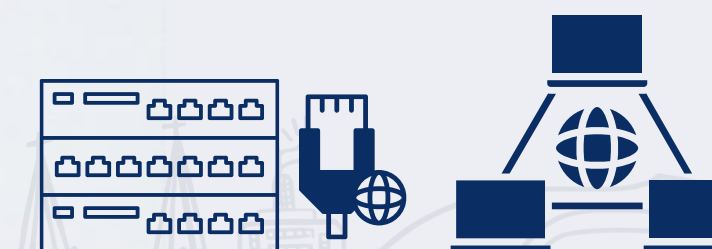
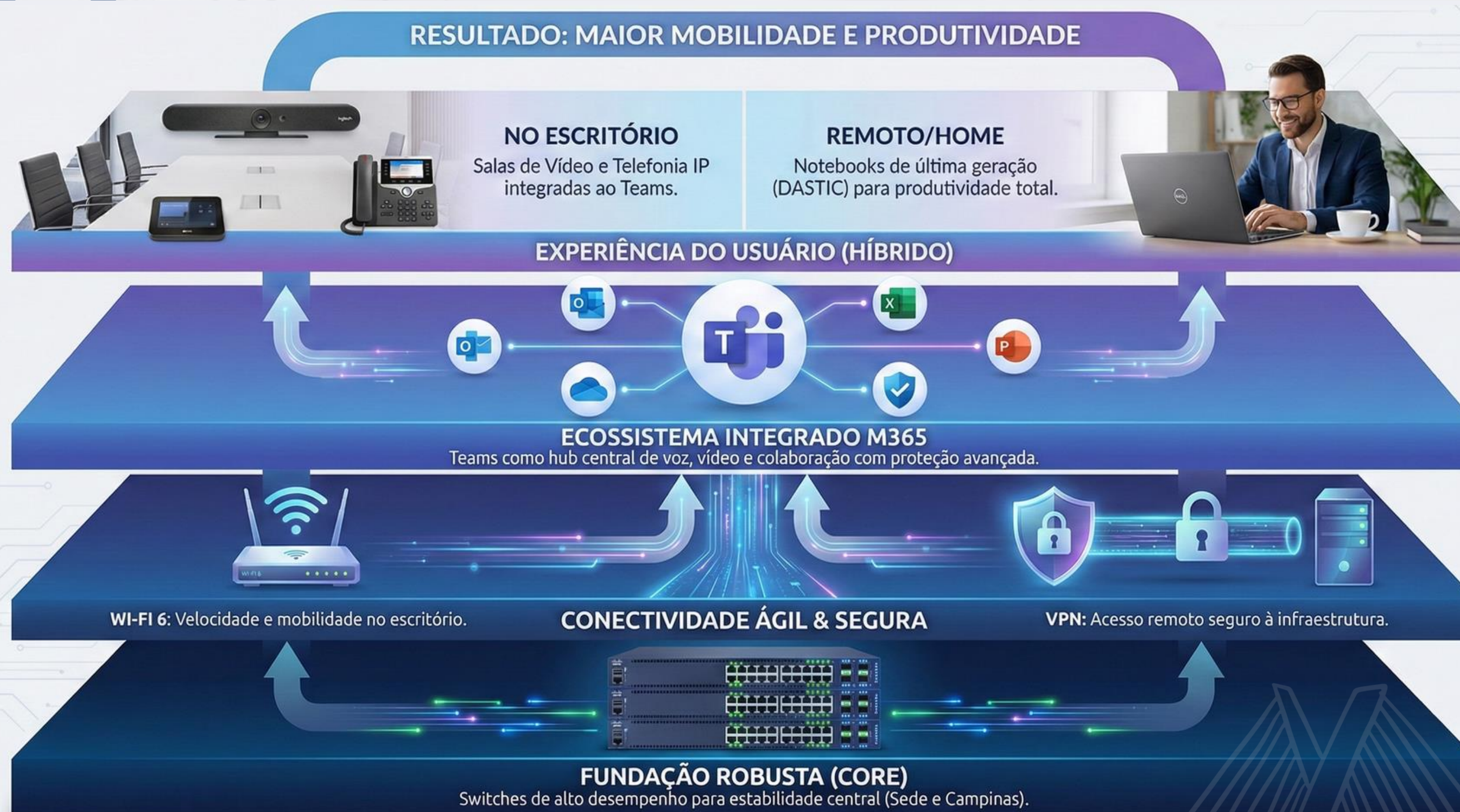




# Infraestrutura de mobilidade e produtividade

66ª Reunião

**COGEF**  
Comissão de Gestão Fazendária







# Infraestrutura de mobilidade e produtividade

## Microsoft 365

E-mail, Colaboração, OneDrive  
Proteção avançada das estações

Colabore com o Office Online



**Teams** - Solução integrada que facilita a interação via voz, video e colaboração



**Salas de Vídeo Conferência** e telefonia IP integradas ao Teams facilitando reunião virtuais e híbridas.



Nova rede de **WIFI6** ampliando a mobilidade e velocidade



**VPN** – acesso remotos às aplicações e infraestrutura de TIC.



**Notebooks** de última geração permitindo maior produtividade (provido por DASTIC)



**Switches** de alto desempenho para sede e Campinas (fase 1)





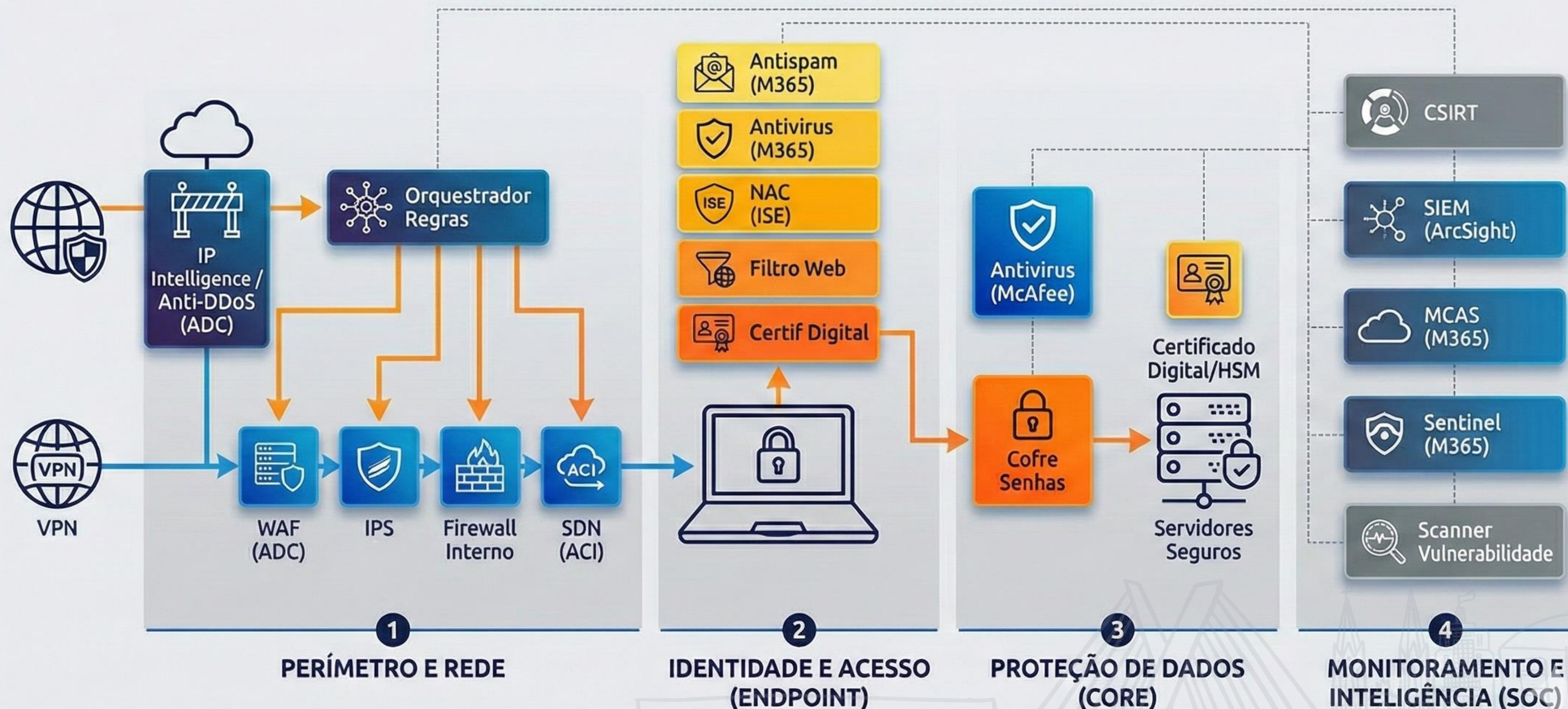


# Arquitetura de Segurança

66ª Reunião

**COGEF**  
Comissão de Gestão Fazendária

## Defesa em Camadas







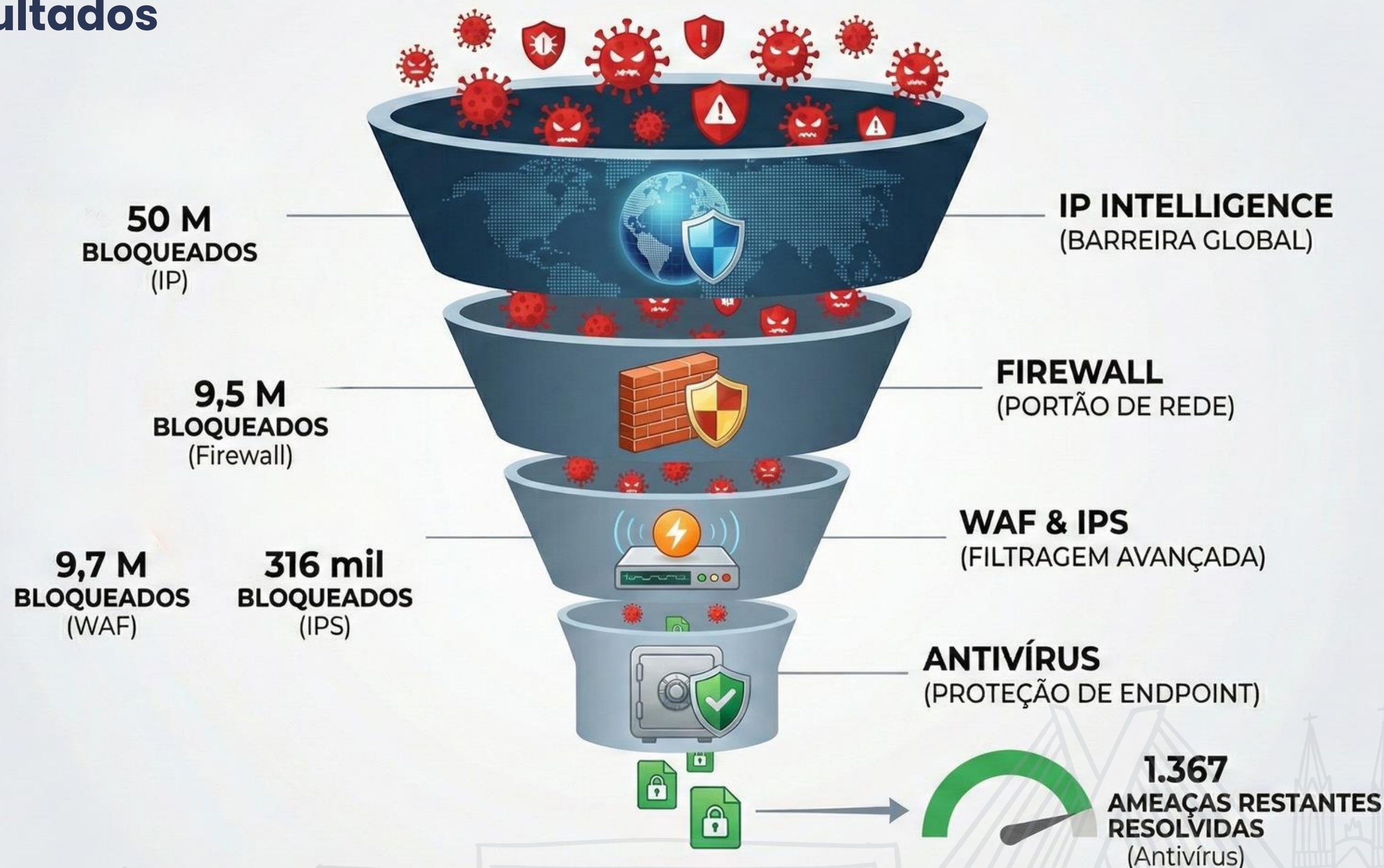
# Segurança em Números

## Defesa em Camadas

66ª Reunião

**COGEF**  
Comissão de Gestão Fazendária

### Resultados



Base: abril/2025 - Eficácia Comprovada





# Segurança

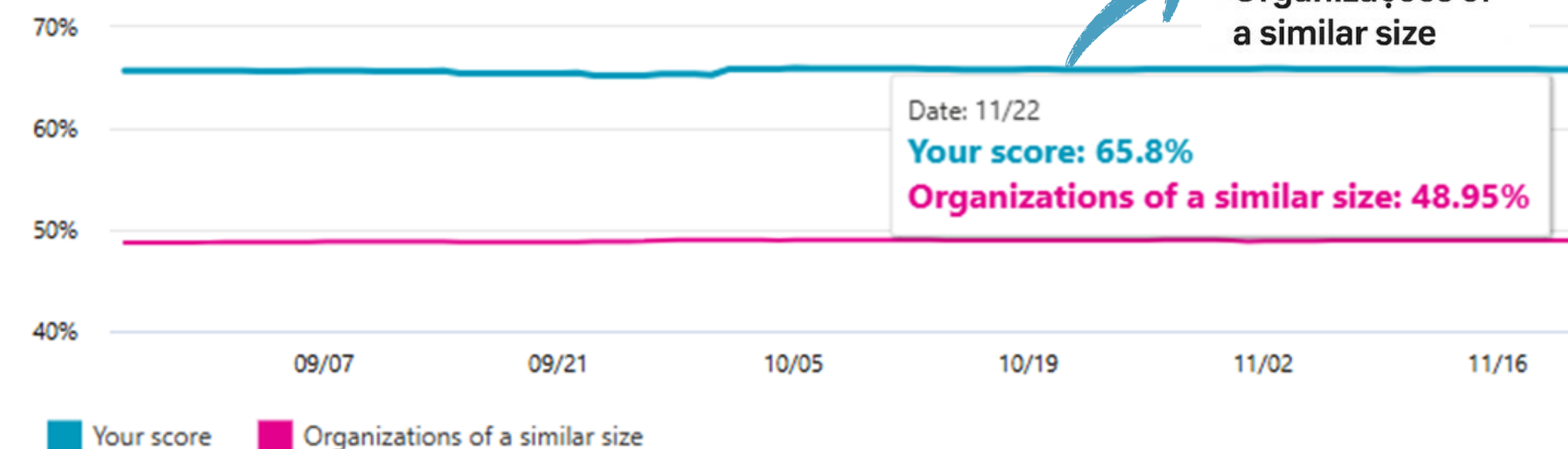
## Sefaz-SP (Microsoft Secure Score)

66ª Reunião



### Comparison trend

How your organization's Secure Score compares to others' over time.



Recommended action	Score impact	Points achieved	Status	Regress...	Have license?	Cat...	Product
Enable 'Safe DLL Search Mode'	+0.54%	8/8	Completed	No	Yes	Device	Defender for Endpoint
Ensure that mailbox intelligence is enabled	+0.54%	8/8	Completed	No	Yes	Apps	Defender for Office
Enable Conditional Access policies to block legacy authentication	+0.54%	8/8	Completed	No	Yes	Identity	Microsoft Entra ID
Remove discoverable passwords in Active Directory account attributes	+0.54%	8/8	Completed	No	Yes	Identity	Defender for Identity
Enable Microsoft Entra ID Identity Protection sign-in risk policies	+0.48%	7/7	Completed	No	Yes	Identity	Microsoft Entra ID

O Microsoft Secure Score fornece uma métrica, em pontos, que indica quão protegido está o ambiente, permitindo entender rapidamente o nível atual da segurança da informação.

Com base nas recomendações, priorizamos medidas que aumentaram a segurança:

## FORTALECENDO A SEGURANÇA DIGITAL







# Segurança

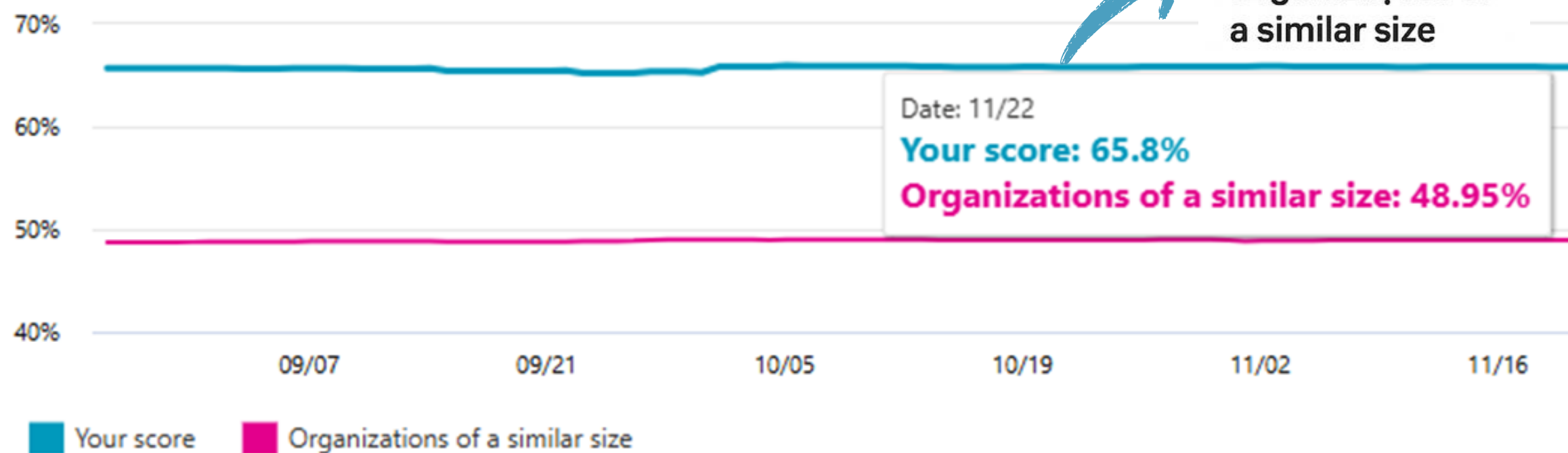
## Sefaz-SP (Microsoft Secure Score)

66ª Reunião



### Comparison trend

How your organization's Secure Score compares to others' over time.



Recommended action	Score impact	Points achieved	Status	Regress...	Have license?	Cat...	Product
Enable 'Safe DLL Search Mode'	+0.54%	8/8	Completed	No	Yes	Device	Defender for Endpoint
Ensure that mailbox intelligence is enabled	+0.54%	8/8	Completed	No	Yes	Apps	Defender for Office
Enable Conditional Access policies to block legacy authentication	+0.54%	8/8	Completed	No	Yes	Identity	Microsoft Entra ID
Remove discoverable passwords in Active Directory account attributes	+0.54%	8/8	Completed	No	Yes	Identity	Defender for Identity
Enable Microsoft Entra ID Identity Protection sign-in risk policies	+0.48%	7/7	Completed	No	Yes	Identity	Microsoft Entra ID

O Microsoft Secure Score fornece uma métrica, em pontos, que indica quão protegido está o ambiente, permitindo entender rapidamente o nível atual da segurança da informação.

Com base nas recomendações, priorizamos medidas que aumentaram a segurança:



Fortalecimento das configurações contra spam e falsificação de domínio, reduzindo riscos de golpes por e-mail (phishing).



Melhores práticas de acesso à nuvem e proteção de identidade, garantindo que apenas pessoas autorizadas acessem os recursos privilegiados.



Adoção do LAPS, que garante senhas únicas e seguras para contas locais, evitando ataques por senhas comprometidas.



Imposição de políticas para reduzir a superfície de ataque nos equipamentos, diminuindo pontos vulneráveis, entre outras iniciativas.





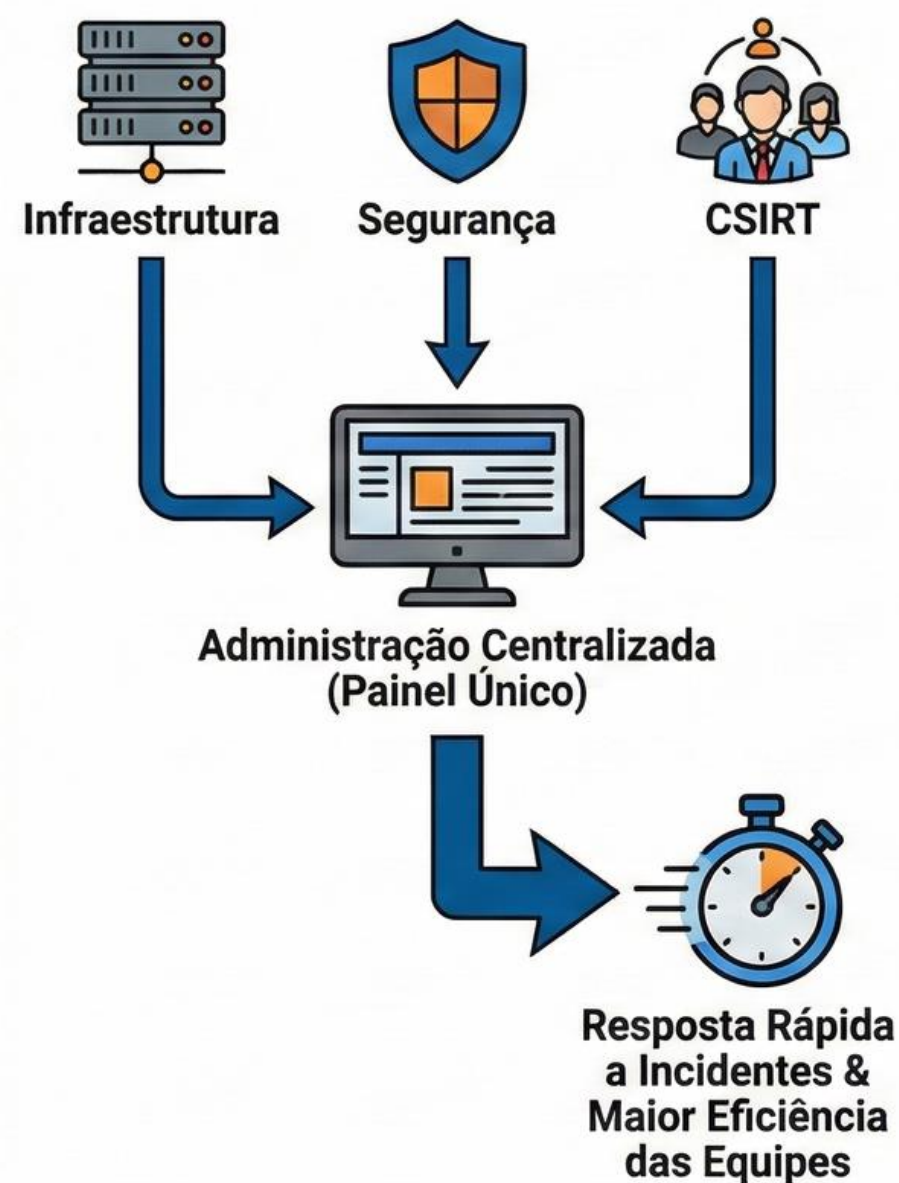
# Segurança Integrada

## Sefaz-SP (Microsoft Defender 365)

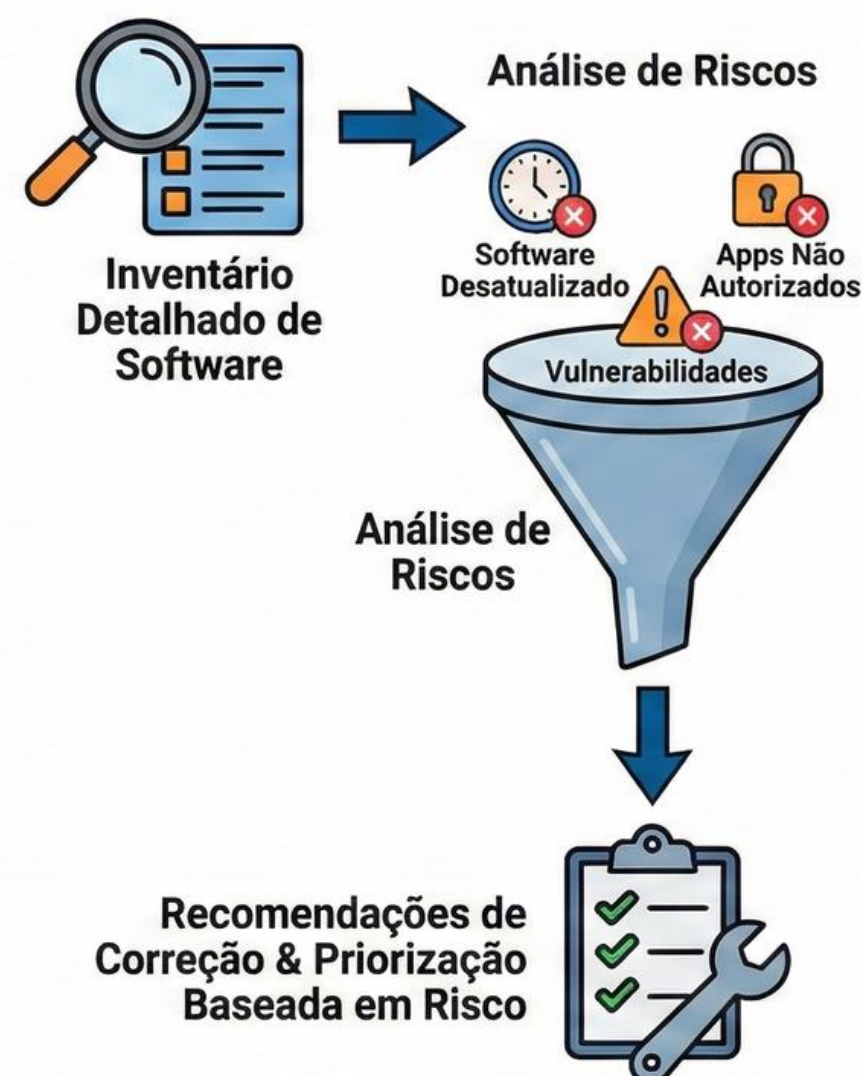
66ª Reunião

**COGEF**  
Comissão de Gestão Fazendária

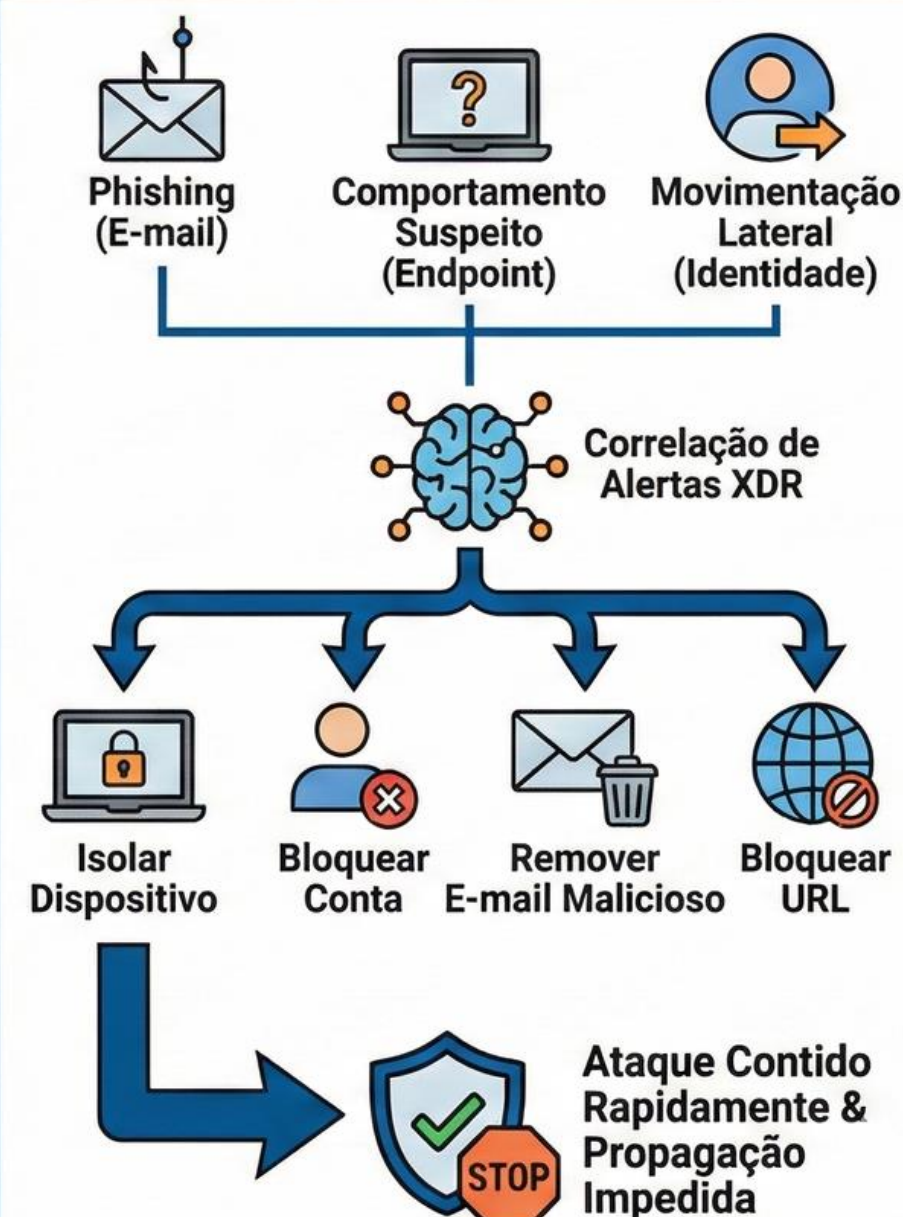
### 1. Integração e Eficiência Centralizada



### 2. Gestão de Vulnerabilidades (Defender for Endpoint)



### 3. XDR: Correlação e Resposta Automatizada



Uma solução de segurança que **protege dispositivos, e-mails, contas, aplicativos e dados contra ataques cibernéticos**.

Vai além do antivírus tradicional, coletando, monitorando e respondendo a ameaças de forma integrada, fornecendo estatísticas, relatórios e alertas de segurança.

O destaque da solução é a integração entre seus componentes, permitindo administração centralizada e resposta rápida a incidentes de segurança, **tornando o trabalho das equipes de Segurança de Infraestrutura e CSIRT da Sefaz-SP mais eficiente**.