



**66ª Reunião**

**COGEF**

Comissão de Gestão Fazendária

Secretaria da  
Fazenda e Planejamento



**SÃO PAULO**  
GOVERNO DO ESTADO

# PDTI da SEFAZ/CE

**Inês Vale**

Secretaria da Fazenda do Governo do Estado do Ceará - SEFAZ/CE  
Secretaria Executiva de Planejamento e Gestão Interna - SECEX/PGI  
Coordenadoria de Tecnologia da Informação e Comunicação - COTIC

**São Paulo/SP**

**01 a 03 Dezembro de 2025**

# PETI / PDTI

## PETI (Plano Estratégico de Tecnologia da Informação)

- Alinhar TI à estratégia institucional;
- Definir a visão e os princípios de TI;
- Estabelecer objetivos estratégicos de TI;
- Orientar decisões de médio e longo prazo.

## PDTI (Plano Diretor de Tecnologia da Informação)

- Diagnóstico da situação atual da TI;
- Levantamento das necessidades das áreas;
- Plano de Iniciativas e Entregas;
- Priorização;
- Plano de Contratações de TI;
- Monitoramento e Avaliação.

\* O PDTI da SEFAZ/CE engloba o Plano Estratégico (PETI) e o Plano Diretor (PDTI) em um único documento.



# Marcos do PDTI

1

**2013**

Resolução Seplag institui a realização e acompanhamento do PDTI no âmbito estadual.

3

**2019**

PDTI passou por um processo de melhoria com o apoio de consultoria.

5

**2022**

4ª Edição do PDTI publicado, elaboração interna seguindo o Guia do SISP.

7

**2025**

5ª Edição do PDTI vigente. Revisados processos de planejamento, execução e monitoramento.

2

**2015**

1º PDTI publicado.

4

**2020**

3º PDTI publicado, absorvendo a execução de 2019, 2020 e 2021, com consultoria

6

**2024**

5ª Edição do PDTI publicado, elaboração interna. Revisada a metodologia, adoção do plano estratégico e tático.

# Ciclo de Vida do PDTI



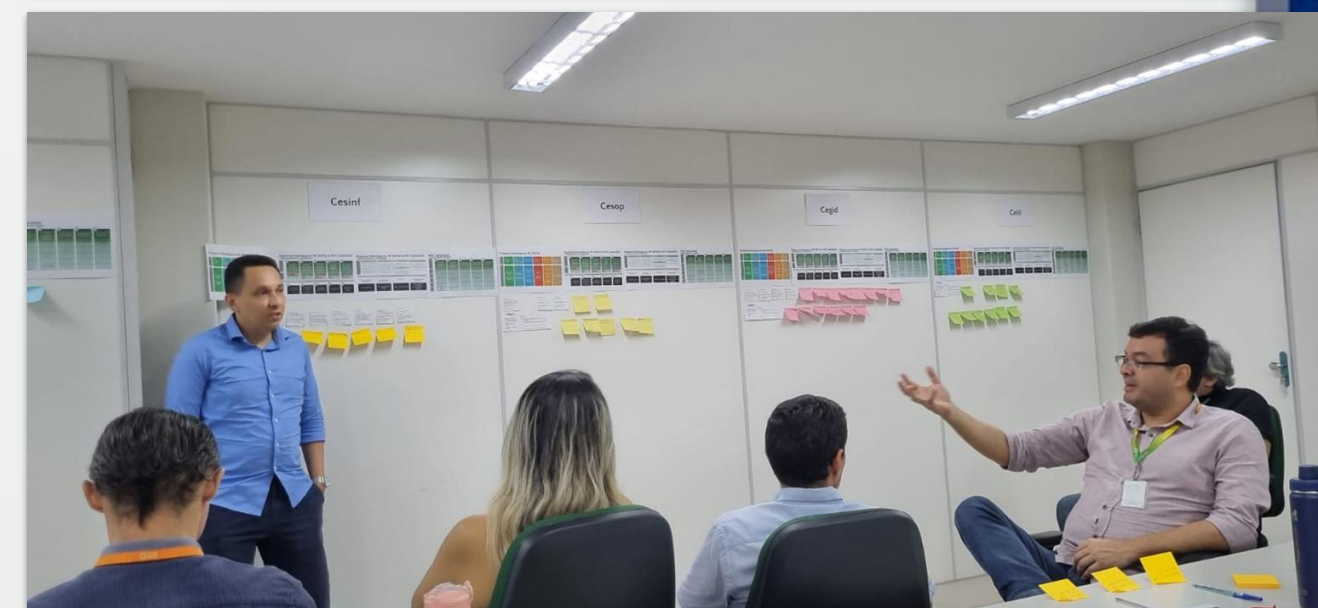


# Elaboração do PDTI

## Realização de Workshops:

Grupos multidisciplinares da TI para elaboração:

- **Declaração estratégica:** Declaração através de missão, visão e valores da TI
- **Matriz SWOT:** Análise de forças, fraquezas, oportunidades e ameaças
- **Diretrizes e Objetivos:** Definição de diretrizes e objetivos relacionados aos objetivos estratégicos da casa



- **Metas:** Definição de Key Results (KR's) e Indicadores de PDTI (KPI's)
- **Necessidades da TI e Iniciativas do PDTI:** Levantamento de iniciativas provenientes das necessidades de TI e da área de negócio

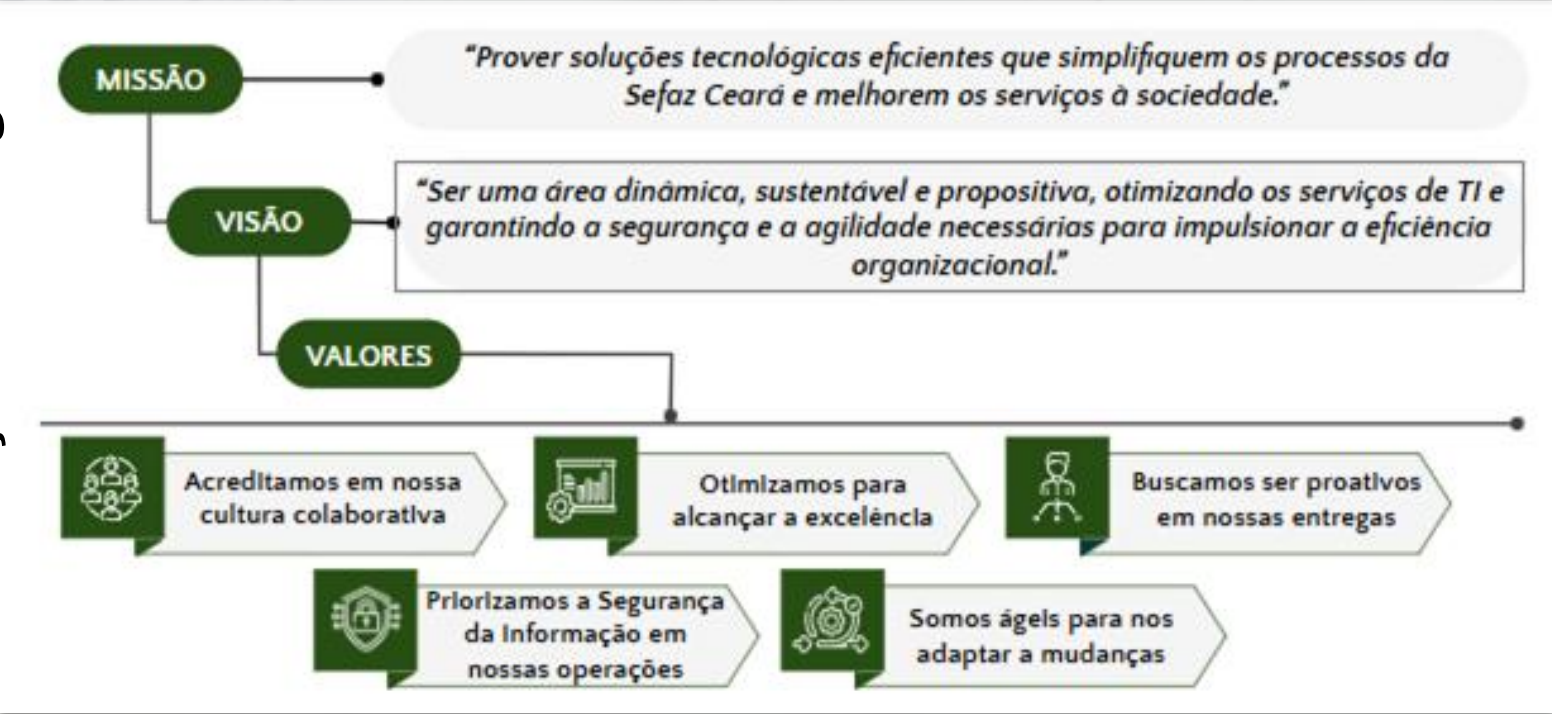
Bianual

Anual



# Elaboração do PDTI

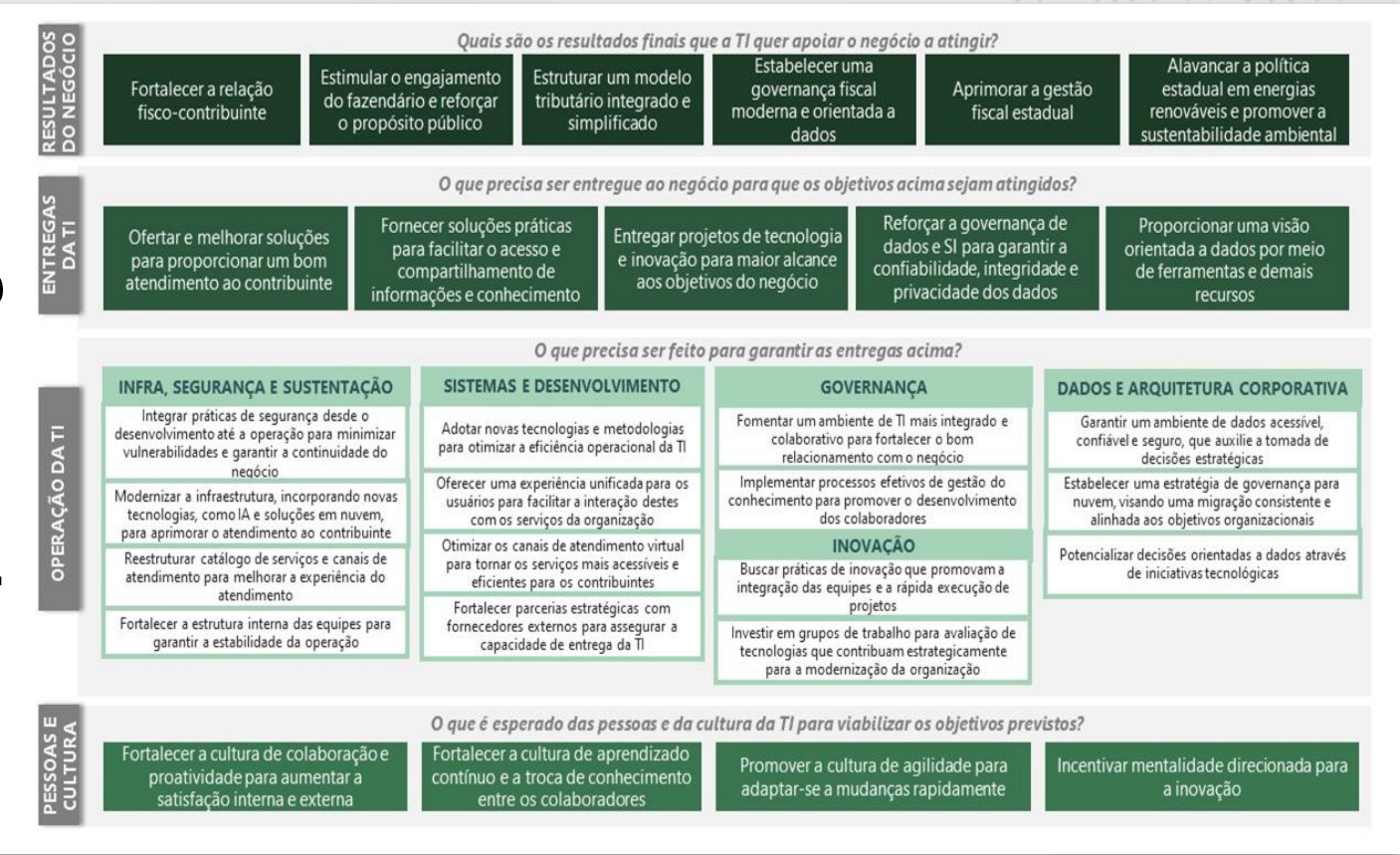
## Declaração Estratégica



## SWOT



## Mapa Estratégico de TIC





# Características do PDTI 2024/2025

■ **Divisão formal entre plano estratégico e tático:** Foi criada uma divisão formal entre iniciativas estratégicas e táticas, trazendo mais clareza à gestão, e as iniciativas do PDTI passaram a ser classificadas pelo **alinhamento aos Objetivos Estratégicos, Fatores Críticos de Sucesso, Key Results, Projetos Estratégicos e Produtos do Profisco**

■ **Início da adoção de Key Results:** A instituição adotou a metodologia de OKRs, o que permitiu direcionar de forma mais estratégica os esforços das equipes de TI e das áreas de negócio, fornecendo insumos e critérios de priorização para a COTIC.

Um dos KRs da COTIC está direcionado à conclusão das iniciativas previstas no PDTI.



# Ritos de Acompanhamento

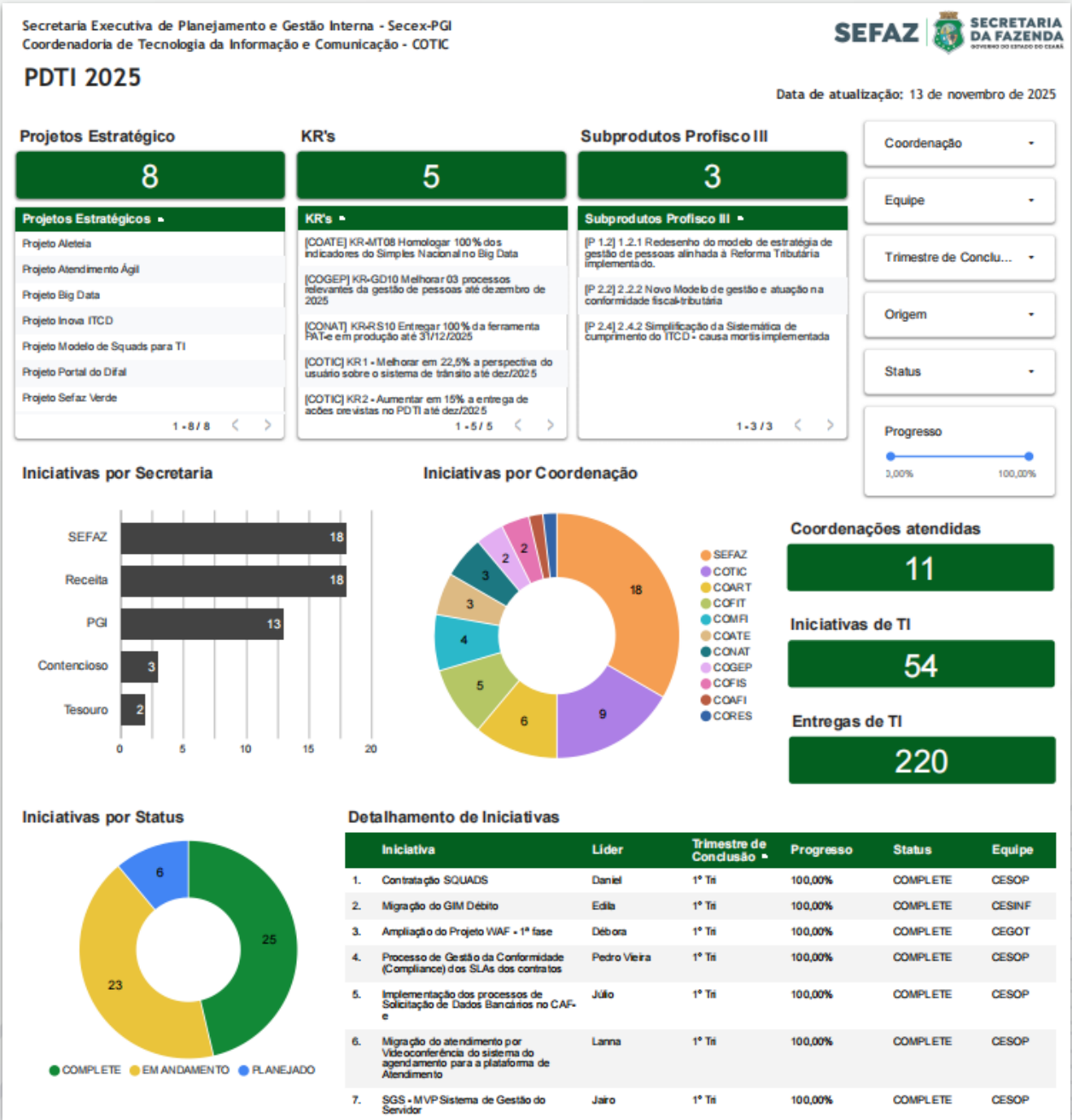
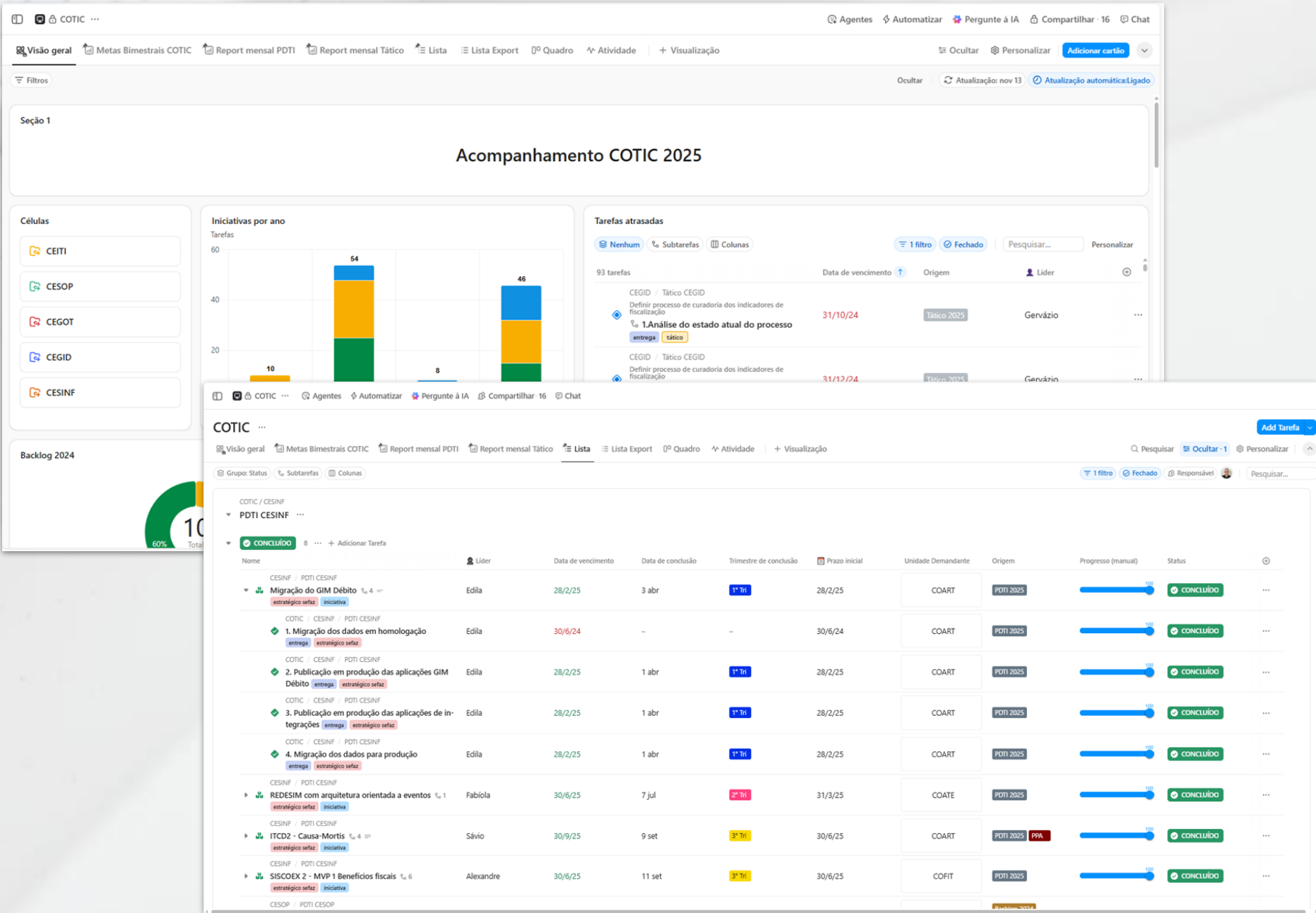
- **Relatórios mensais:** Elaboração e envio de relatórios mensais por célula, detalhando o status do PDTI e subsidiando o provisionamento de ações de correção
- **Reuniões mensais:** 1ª reunião do mês com a gestão de todas as células da COTIC é voltado para acompanhamento do planejamento e remoção de impedimentos
- **Metas coletivas:** Priorização de iniciativas com a vinculação dessas às metas coletivas das equipes da COTIC
- **Sprints trimestrais:** Revisão de prioridade de iniciativas trimestralmente e seleção de entregas para o trimestre



# Monitoramento do PDTI

Ferramenta de gestão: ClickUp

Acompanhamento e Transparência:  
Painel Looker Studio

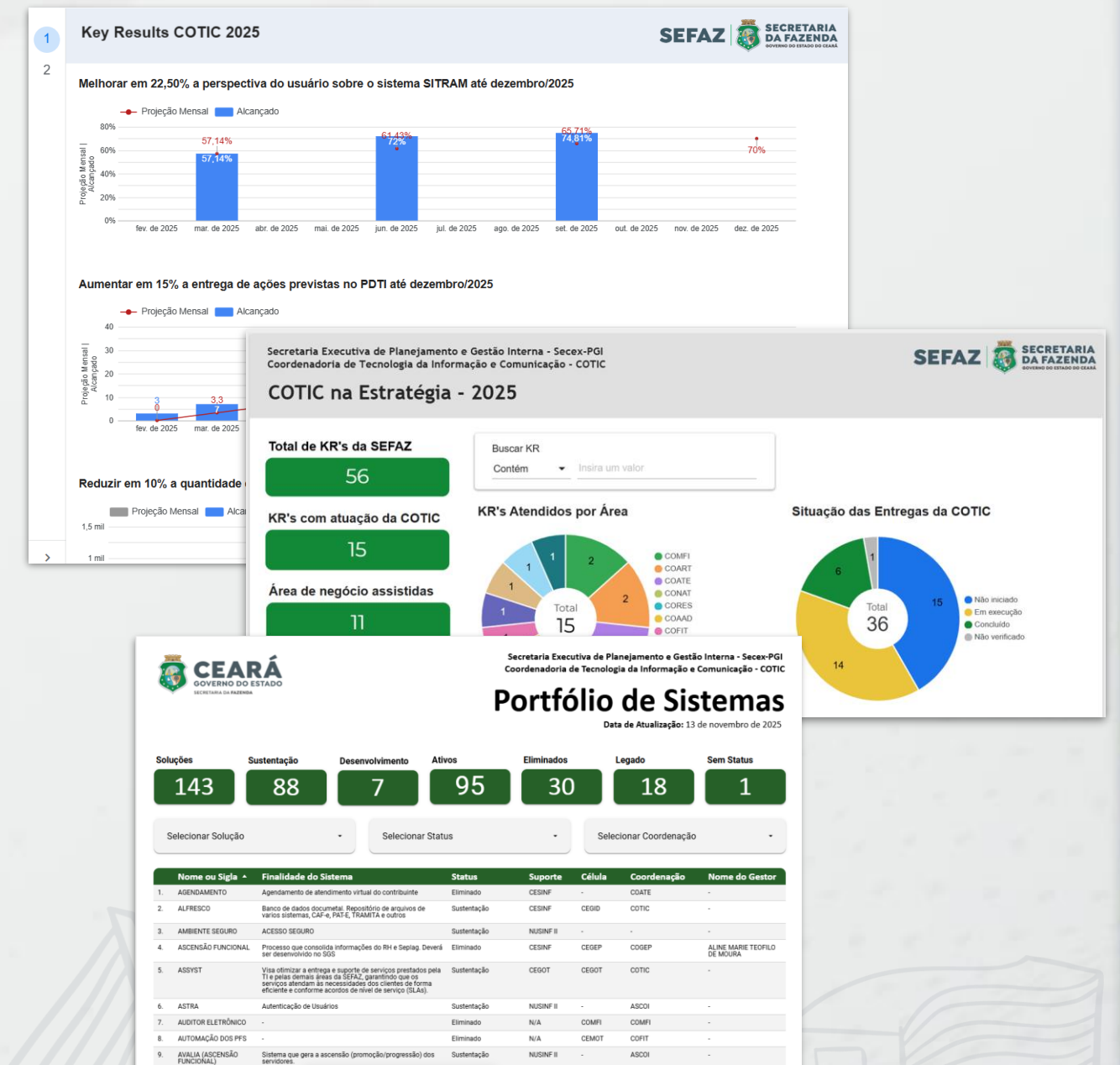




**66ª Reunião**  
**COGEF**  
Comissão de Gestão Fazendária

# Jornal COTIC

## Painéis de Acompanhamento

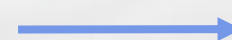




# Evoluções do PDTI

## Ganho de Maturidade de Planejamento

Elaboração do PDTI com  
apoio de consultoria



Elaboração do PDTI  
internamente

## Evolução no monitoramento do PDTI

Melhorias no monitoramento foram incorporadas no decorrer dos anos:

- Monitoramento de **planilha para software de gestão** (ClickUp)
- Melhorias nos processos de acompanhamento e transparência.

## Categorização e Priorização de iniciativas

Ao longo dos anos, o PDTI passou a concentrar iniciativas cada vez mais estratégicas, priorizando-as em relação às ações de caráter tático.

- Divisão formal entre iniciativas estratégicas e táticas;
- Classificação das iniciativas com o seu alinhamento estratégico;
- Adoção de estratégias para priorização do PDTI.





# Obrigad@!

**Inês Vale**

Secretaria da Fazenda do Governo do Estado do Ceará - SEFAZ/CE  
Secretaria Executiva de Planejamento e Gestão Interna - SECEX/PGI  
Coordenadoria de Tecnologia da Informação e Comunicação - COTIC